

# doit.sarandí

P A Y S A N D Ú

DESARROLLA:



CHAPUIS - DE SOUZA - CARBONE  
ARQUITECTOS

DESARROLLA:



INMOBILIARIA  
MANNISE



INMOBILIARIA  
PAYSANDU

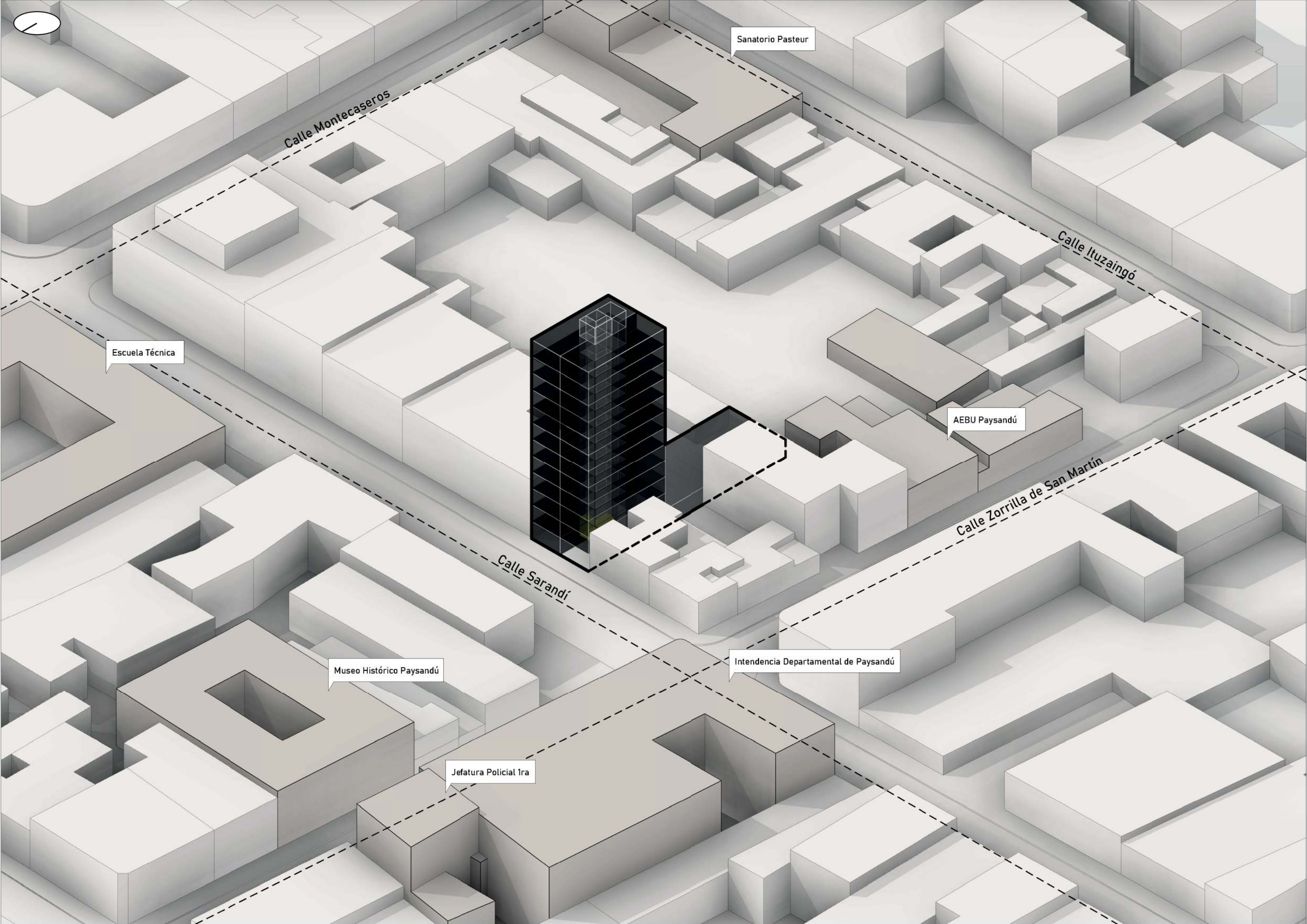
[www.chapuisdesouzacarbhone.com](http://www.chapuisdesouzacarbhone.com)





FACHADA - CALLE SARANDÍ





Sanatorio Pasteur

Calle Montecaseros

Calle Itzaingó

Escuela Técnica

AEBU Paysandú

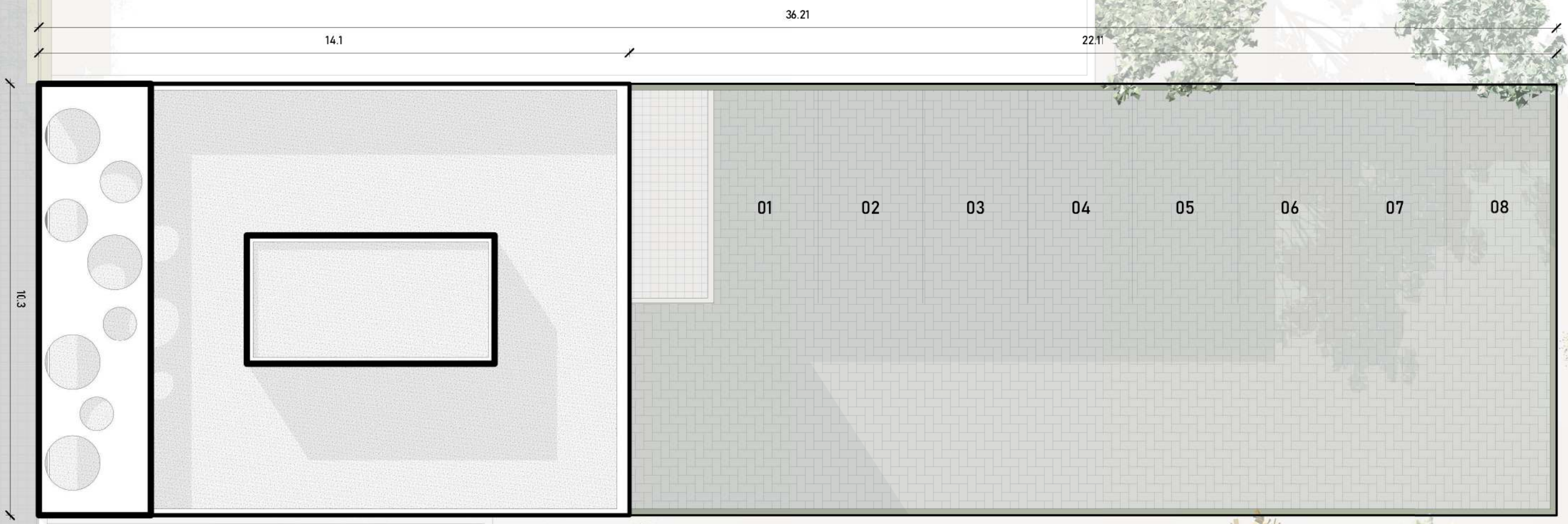
Calle Zorrilla de San Martín

Calle Sarandí

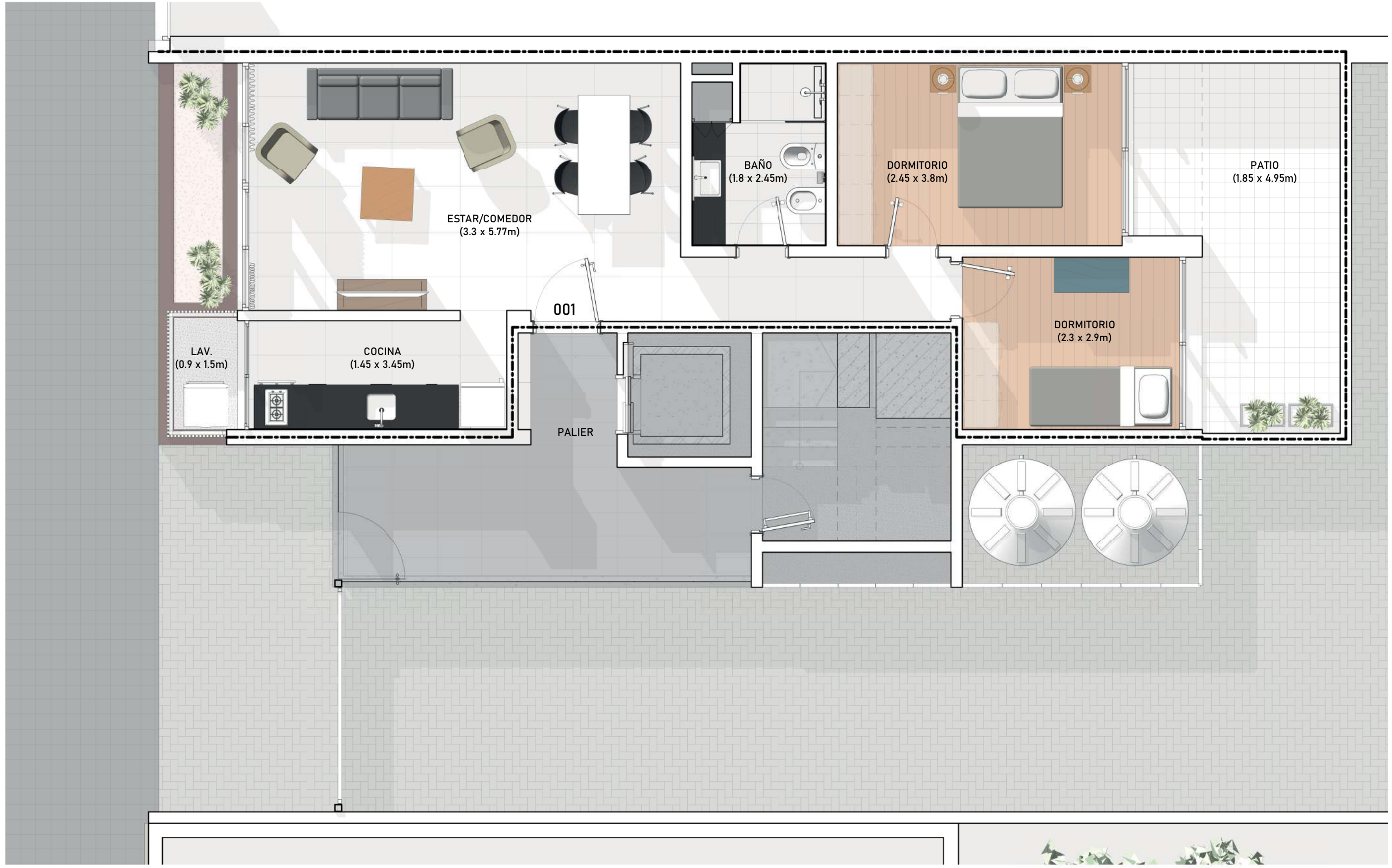
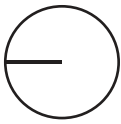
Museo Histórico Paysandú

Intendencia Departamental de Paysandú

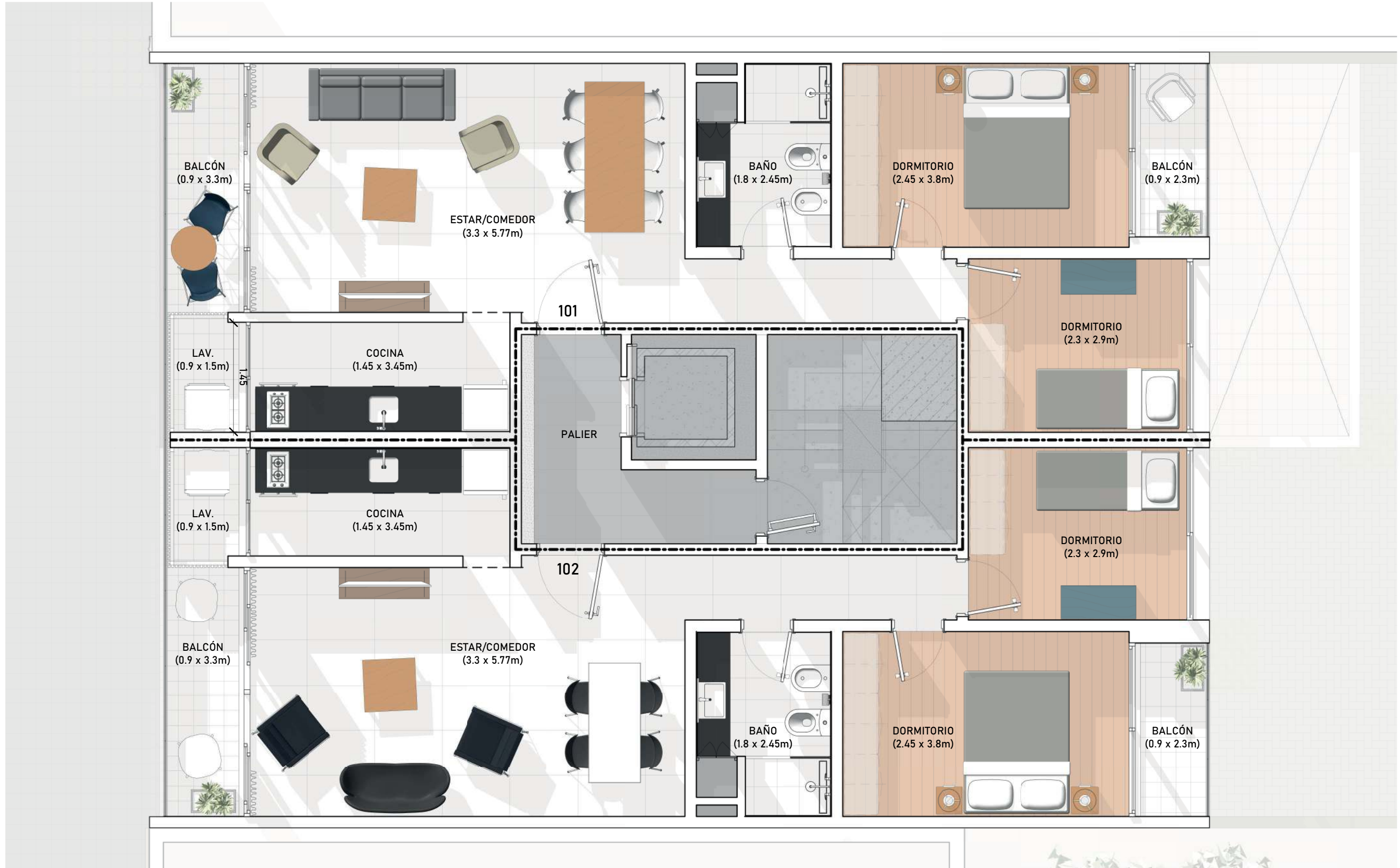
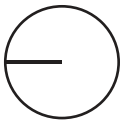
Jefatura Policial 1ra



PLANTA DE TECHOS - GENERAL



Apto 001  
Unidad.....59m2  
Patio.....12,4m2  
  
Total.....71,4m2



|                     |                     |
|---------------------|---------------------|
| Apto 101/1101       | Apto 102/1102       |
| Unidad.....59m2     | Unidad.....59m2     |
| Balcones.....4,85m2 | Balcones.....4,85m2 |
| Total.....63,85m2   | Total.....63,85m2   |





## MEMORIA DESCRIPTIVA do it.sarandí Paysandú.

Para vivir o invertir en el centro de la ciudad de Paysandú

El edificio se desarrolla en planta baja más 11 niveles.

En planta baja se ubica el hall de acceso 1 apartamento y cocheras.

En los niveles del 100 al 1100 se desarrollan los apartamentos.

La presente memoria tiene como cometido describir los rasgos constructivos generales, así como el equipamiento incluido, pudiendo tener variaciones que en todos los casos serán superadoras a las descritas en esta memoria.

### ESTRUCTURA

Hormigón armado.

### PAREDES

La totalidad de las paredes serán de ticholo.

Las exteriores serán de doble muro con lana de vidrio como aislación térmica.

Las interiores serán terminadas finamente con enduido + pintura y revestidas con cerámico tipo porcelanato en cocina y baño.

### CIELORRASOS

Los cielorrasos en baños y cocinas serán de yeso terminados finamente con enduido.

### ENTREPISOS

Losa de hormigón armado, terminado con enduido en su cara inferior.

### PISOS

Los pisos serán de porcelanato de 1° calidad, en dormitorios serán flotantes.

### ABERTURAS

Serán de aluminio en color negro, en dormitorios llevarán cortinas de enrollar de aluminio con alma de poliuretano.

### SISTEMAS E INSTALACIONES DE UNIDADES

Canalizaciones de TV cable en living comedor.

Intercomunicador con el acceso.

Previsión para la instalación de equipo Split en todos los ambientes habitables.

### INSTALACIONES SANITARIAS

Instalación para agua caliente y fría con cañería termofusión y desagües en PVC y/o polipropileno.

### PINTURA

En el interior de los apartamentos serán pintados con dos manos de pintura látex interior de primera calidad.

En cielorrasos pintura para cielorrasos anti hongos.

## DESCRIPCIÓN POR LOCALES

### LIVING COMEDOR

Pavimento de piso porcelanato de primera calidad.  
Aberturas de aluminio color negro.  
Previsión para Aire acondicionado Split frio-calor.  
Puertas interiores y de acceso en madera.

### DORMITORIOS

Pavimento de piso flotante de alto tránsito.  
Aberturas de aluminio color negro, sistema mono- block con cortina de enrollar en aluminio y poliuretano.  
Previsión para Aire acondicionado Split frio-calor.

### BAÑOS

Pavimentos y revestimientos en porcellanato o cerámicos de primera calidad.  
Aparatos sanitarios, lavatorio con mueble integrado y grifería monocomando de primera calidad.  
Mueble con bacha incorporada a definir por la dirección de obra.

### COCINAS

Pavimento porcelanato o cerámico de primera calidad.  
Mesada de granito seleccionado y finas terminaciones.  
Pileta de acero inoxidable con mezcladora monocomando.  
Se proveerán muebles bajo mesada ejecutados en melamínico.

### ACCESO

Puerta blindex de acceso peatonal.  
Portón metálico basculante con automatización para acceso vehicular

### EQUIPAMIENTO

Se entregaran con cada apartamento el siguiente equipamiento:  
Luminaria led en todos los ambientes.  
Opcionales: anafe eléctrica, horno eléctrico de empotrar, camptana de extracción, muebles de cocina aéreos.