

doit.herrera

M I C R O C E N T R O P A Y S A N D Ú



Chapuis - de Souza - Carbone
arquitectos

COMERCIALIZAN

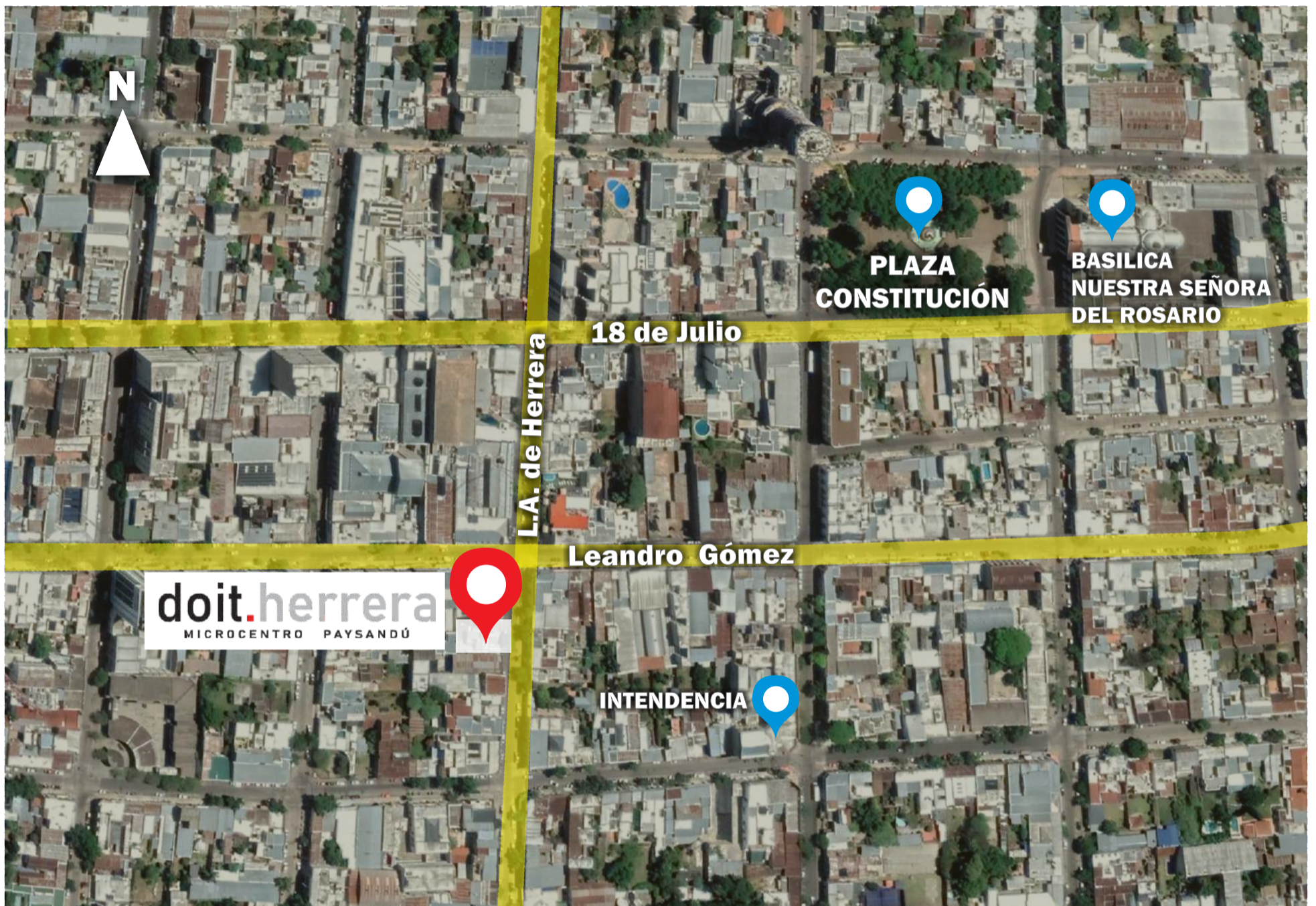




Las áreas descriptas son aproximadas y pueden estar sujetas a ajustes del proyecto ejecutivo. El área total incluye las siguientes superficies techadas: superficies interiores de unidades (incluyendo ductos), 100% de muros exteriores y separativos con áreas comunes, 50% de muros separativos entre unidades, terrazas semi cubiertas propias. Las imágenes son meramente ilustrativas, el equipamiento de los distintos espacios son con el fin de facilitar la comprensión del uso de las distintas áreas.

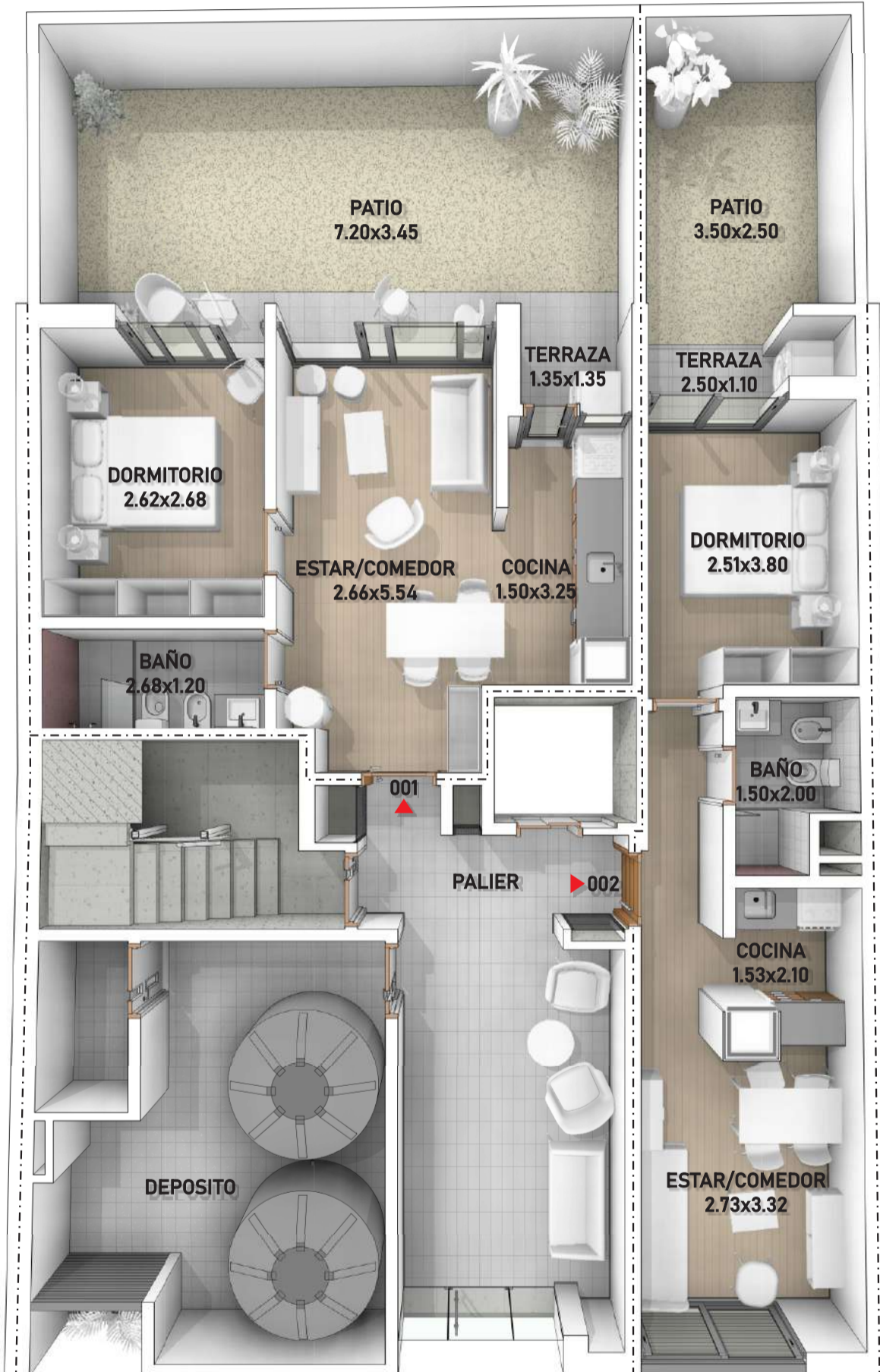


Las áreas descriptas son aproximadas y pueden estar sujetas a ajustes del proyecto ejecutivo. El área total incluye las siguientes superficies techadas: superficies interiores de unidades (incluyendo ductos), 100% de muros exteriores y separativos con áreas comunes, 50% de muros separativos entre unidades, terrazas semi cubiertas propias. Las imágenes son meramente ilustrativas, el equipamiento de los distintos espacios son con el fin de facilitar la comprensión del uso de las distintas áreas.



Las áreas descriptas son aproximadas y pueden estar sujetas a ajustes del proyecto ejecutivo. El área total incluye las siguientes superficies techadas: superficies interiores de unidades (incluyendo ductos), 100% de muros exteriores y separativos con áreas comunes, 50% de muros separativos entre unidades, terrazas semi cubiertas propias. Las imágenes son meramente ilustrativas, el equipamiento de los distintos espacios son con el fin de facilitar la comprensión del uso de las distintas áreas.

PLANTA BAJA
esc 1:100



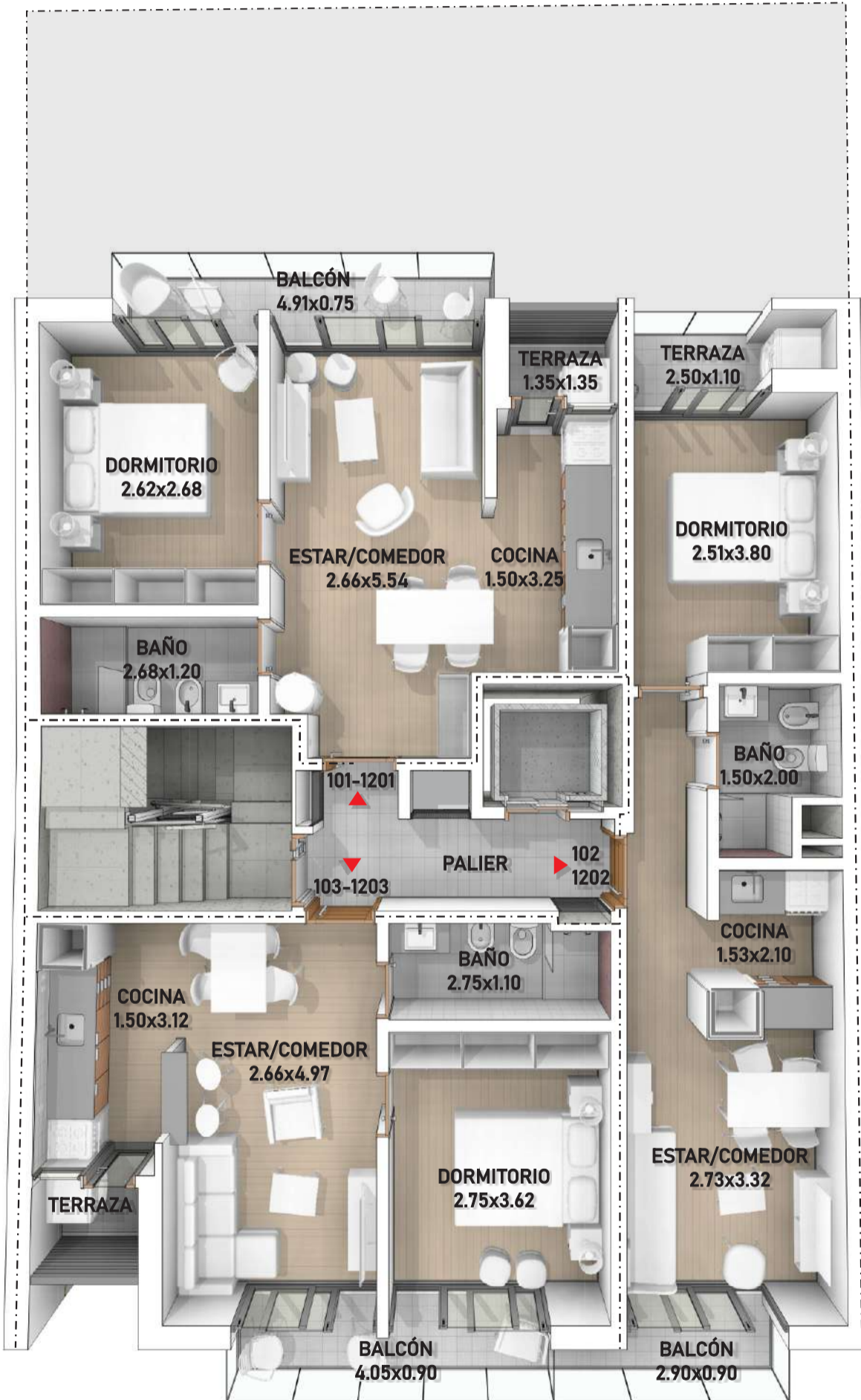
APTO 001
Unidad: 38.04m²
Terraza: 1.90m²
Balcón: -
Total: 39.94m²
Patio: 26.5m²

APTO 002
Unidad: 35.50m²
Terraza: 2.4m²
Balcón: -
Total: 37.90m²
Patio: 8.4m²

Calle Luis Alberto de Herrera

Las áreas descriptas son aproximadas y pueden estar sujetas a ajustes del proyecto ejecutivo. El área total incluye las siguientes superficies techadas: superficies interiores de unidades (incluyendo ductos), 100% de muros exteriores y separativos con áreas comunes, 50% de muros separativos entre unidades, terrazas semi cubiertas propias. Las imágenes son meramente ilustrativas, el equipamiento de los distintos espacios son con el fin de facilitar la comprensión del uso de las distintas áreas.

PISO 01 al 12
esc 1:100



APTO 101 al 1201
Unidad: 38.04m²
Terraza: 1.90m²
Balcón: 3.70m²
Total: 43.64m²

APTO 102 al 1202
Unidad: 35.50m²
Terraza: 2.4m²
Balcón: 2.7m²
Total: 40.960m²

APTO 103 al 1203
Unidad: 37.00m²
Terraza: 1.6m²
Balcón: 3.7m²
Total: 42.3m²

Calle Luis Alberto de Herrera

Las áreas descriptas son aproximadas y pueden estar sujetas a ajustes del proyecto ejecutivo. El área total incluye las siguientes superficies techadas: superficies interiores de unidades (incluyendo ductos), 100% de muros exteriores y separativos con áreas comunes, 50% de muros separativos entre unidades, terrazas semi cubiertas propias. Las imágenes son meramente ilustrativas, el equipamiento de los distintos espacios son con el fin de facilitar la comprensión del uso de las distintas áreas.



Las áreas descriptas son aproximadas y pueden estar sujetas a ajustes del proyecto ejecutivo. El área total incluye las siguientes superficies techadas: superficies interiores de unidades (incluyendo ductos), 100% de muros exteriores y separativos con áreas comunes, 50% de muros separativos entre unidades, terrazas semi cubiertas propias. Las imágenes son meramente ilustrativas, el equipamiento de los distintos espacios son con el fin de facilitar la comprensión del uso de las distintas áreas.



Las áreas descriptas son aproximadas y pueden estar sujetas a ajustes del proyecto ejecutivo. El área total incluye las siguientes superficies techadas: superficies interiores de unidades (incluyendo ductos), 100% de muros exteriores y separativos con áreas comunes, 50% de muros separativos entre unidades, terrazas semi cubiertas propias. Las imágenes son meramente ilustrativas, el equipamiento de los distintos espacios son con el fin de facilitar la comprensión del uso de las distintas áreas.



Las áreas descriptas son aproximadas y pueden estar sujetas a ajustes del proyecto ejecutivo. El área total incluye las siguientes superficies techadas: superficies interiores de unidades (incluyendo ductos), 100% de muros exteriores y separativos con áreas comunes, 50% de muros separativos entre unidades, terrazas semi cubiertas propias. Las imágenes son meramente ilustrativas, el equipamiento de los distintos espacios son con el fin de facilitar la comprensión del uso de las distintas áreas.