

# doit.edu

DESARROLLA:



A R Q U I T E C T O S

COMERCIALIZAN:



[www.chapuisdesouzacarbhone.com.uy](http://www.chapuisdesouzacarbhone.com.uy)





Sanatorio

doit.edu

Artigas

Zorrilla de San Martín

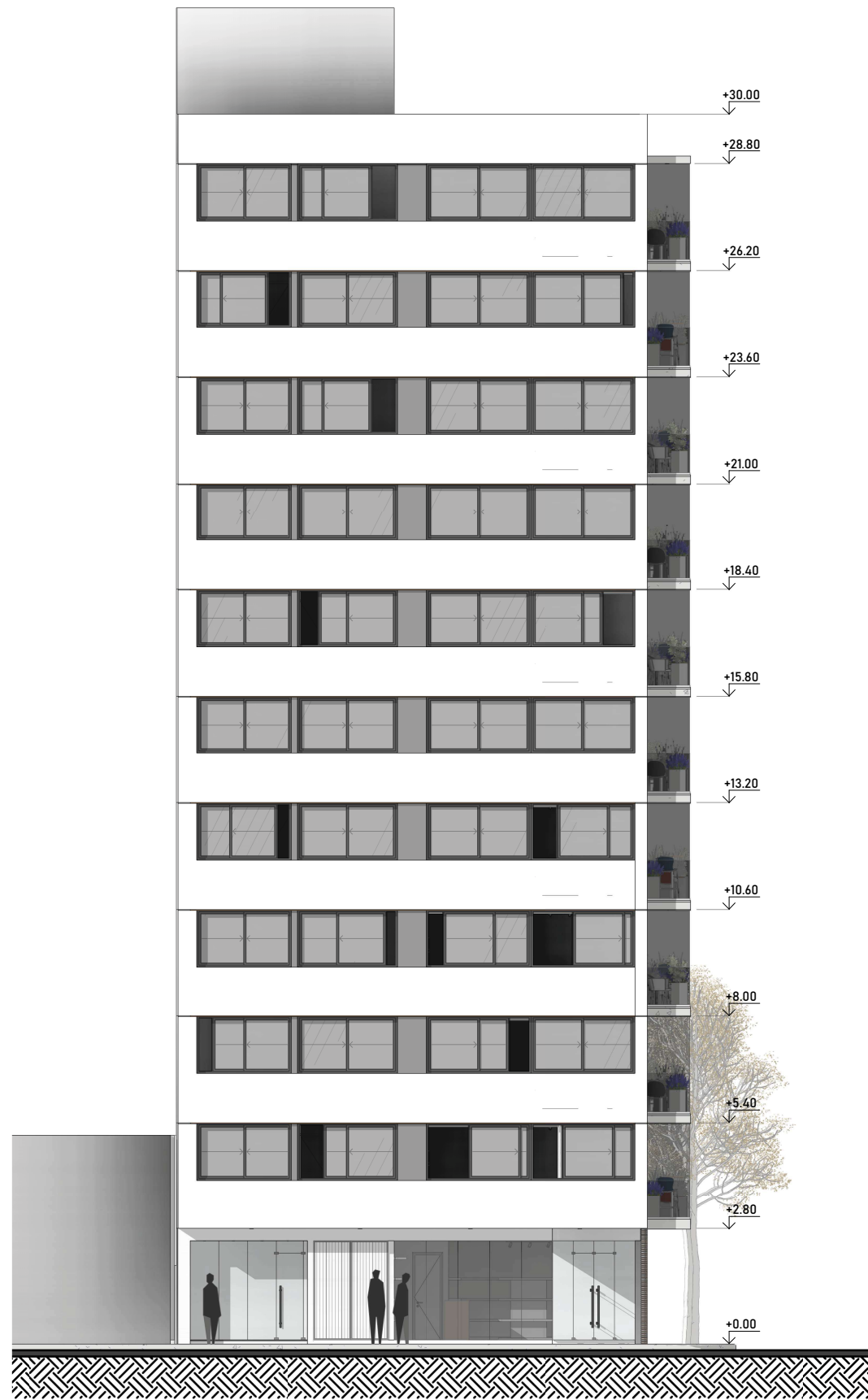
UDELAR

Polideportivo

UDELAR

Plaza de deportes





Fachada calle Zorrilla  
1 : 150



Fachada calle Artigas  
1 : 150

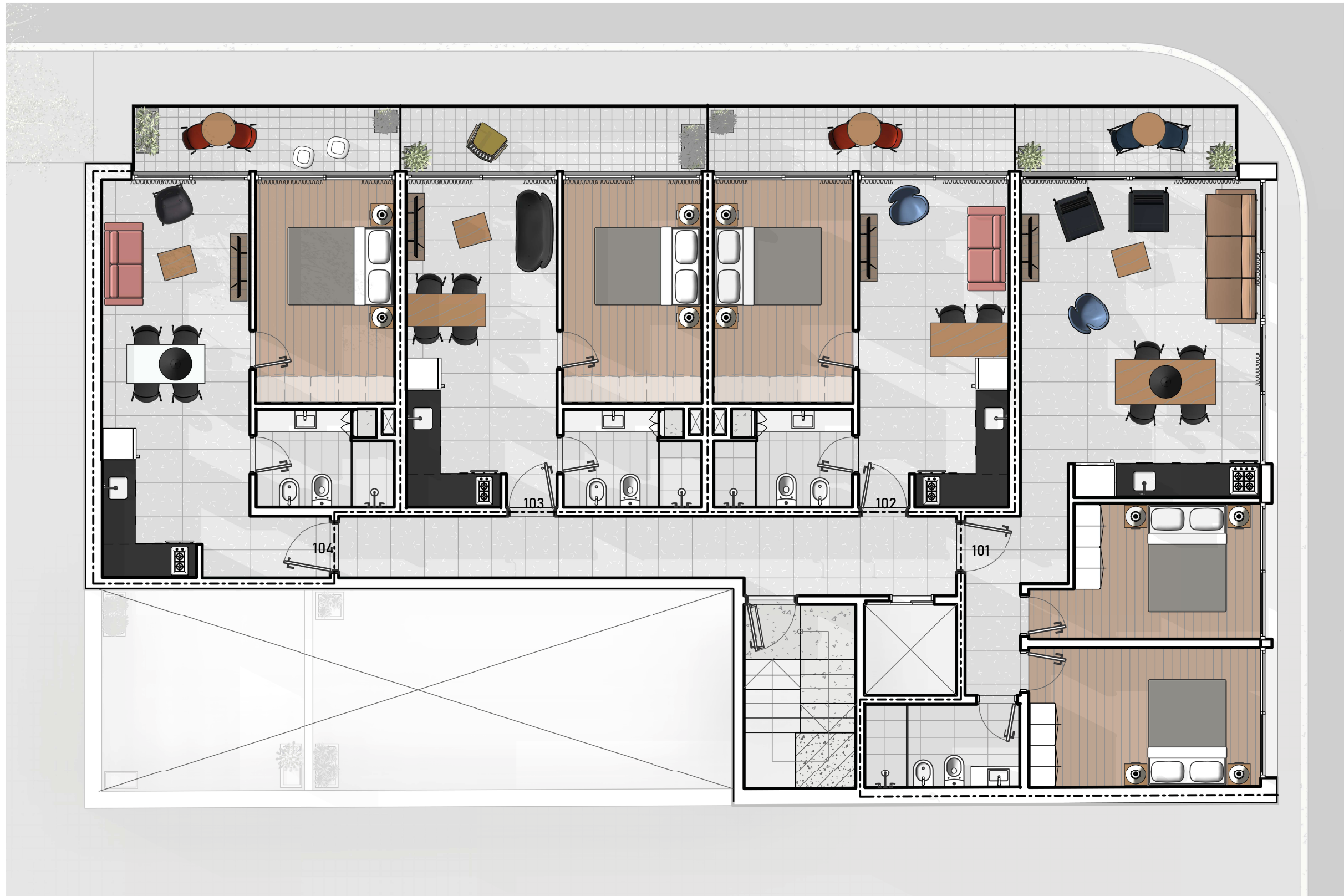


PLANTA BAJA  
1:75

Áreas  
Local comercial.....21m2

Unidad 001.....34,35m2  
Unidad 002.....34,35m2

Unidad 003  
Apartamento.....39,65m2  
Patio.....14,6m2  
Total.....54,25m2



PLANTA TIPO  
1:75

Unidad 101  
 Apartamento.....61,1m2  
 Balcón.....4,65m2  
 Total.....65,75m2

Unidad 102  
 Apartamento.....34,35m2  
 Balcón.....6,6m2  
 Total.....40,95m2

Unidad 103  
 Apartamento.....34,35m2  
 Balcón.....6,6m2  
 Total.....40,95m2

Unidad 104  
 Apartamento.....39,65m2  
 Balcón.....5,6m2  
 Total.....45,25m2





## MEMORIA DESCRIPTIVA doit.EDU

Para vivir o invertir en el centro universitario de Paysandú, en la intersección de las calles Zorrilla de San Martín y Genral Artigas. El edificio se desarrolla en once niveles, todos con acceso por escalera y ascensor.

### PLANTA BAJA

Acceso con hall recibidor, lavadero, baño de servicio, patio comunal, local comercial y tres apartamentos de dos dormitorios; uno de ellos con patio.

### NIVELES 1, al 11:

Cada uno cuenta con un apartamentos de dos dormitorios y tres apartamentos de un dormitorio. Todos con con balcón hacia el frente..

### ESTRUCTURA

Hormigón armado.

### PAREDES

Al exterior cuenta con doble muro de ticholo revocado con lana de vidrio como aislación térmica.

Al interior serán de ticholo revocado y terminadas finamente con enduído pintado.

Cocinas y baños se revestirán con porcelanato.

### CIELORRASOS

En baños y cocinas serán de yeso terminados finamente con enduído.

En el resto de locales será losa de hormigón armado terminada con enduído pintado.

### PISOS

Los estares, comedores, cocinas y baños contarán con pisos de porcelanato de 1ra calidad, mientras que los dormitorios llevarán piso flotante de alto tránsito símil madera.

### ACCESO

Puerta blindex de acceso al hall.

### ABERTURAS

Puertas interiores y de acceso en madera.

Las ventanas serán corredizas en aluminio color negro.

Los dormitorios llevaran cortinas de enrollar de aluminio con alma de poliuretano.

### SISTEMAS E INSTALACIONES DE UNIDADES

Luminarias LED de embutir en todos los ambientes

Canalizaciones de TV cable en living comedor.

Intercomunicador con el acceso.

Previsión para la instalación de equipo Split en todos los ambientes habitables.

### INSTALACIONES SANITARIAS

Instalación para agua caliente y fría con cañería termofusión y desagües en PVC y/o polipropileno.

Previsión para lavarropas.

### PINTURA

En el interior de los apartamentos serán pintados con dos manos de pintura látex interior de primera calidad.

En cielorrasos pintura para cielorrasos anti hongos.

### COCINAS

Mesada de granito seleccionado y finas terminaciones.

Pileta de acero inoxidable con mezcladora monocomando.

Muebles bajo mesada ejecutados en melamínico.

### BAÑOS

Aparatos sanitarios y griferías monocomando.

Lavatorio con mueble integrado.