

# doit.piedras

S A L T O

DESARROLLA:



CHAPUIS - DE SOUZA - CARBONE  
ARQUITECTOS









FACHADA CALLE PIEDRAS  
1 : 100



FACHADA POSTERIOR  
1:100



Sanatorio Salto

DAC

Colegio

CAM

Hogar Estudiantil

CALLE ARTIGAS

Liceo N°1

doit.piedras

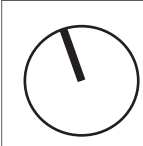
CALLE PIEDRAS

CALLE ZELMAR MICHELINI

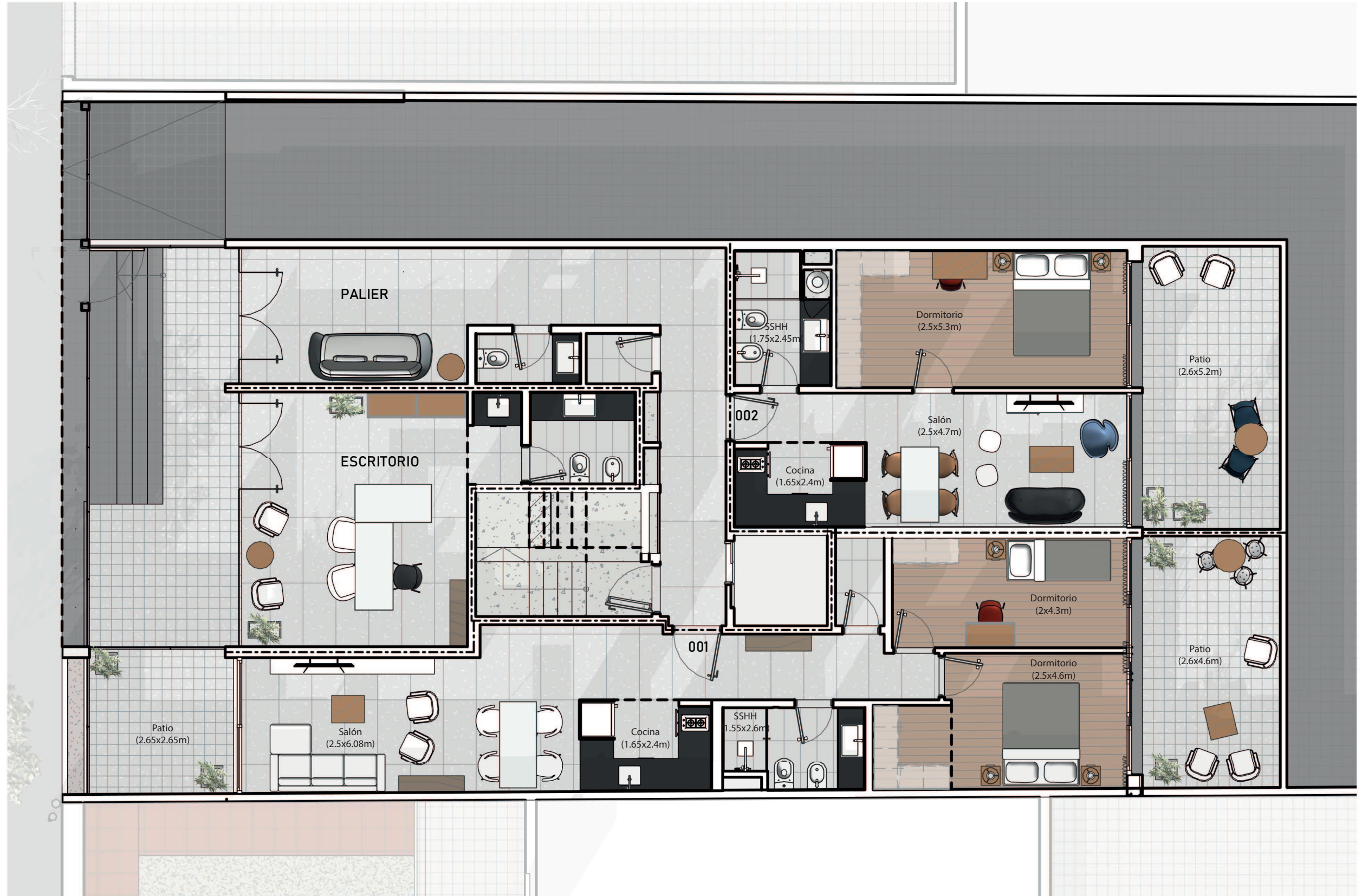
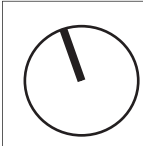
Polo tecnológico

CALLE RIVERA

Regional Norte



PLANTA DE TECHOS - GENERAL



Escritorio  
Unidad.....27,5m2

Apto 001  
Dos dormitorios

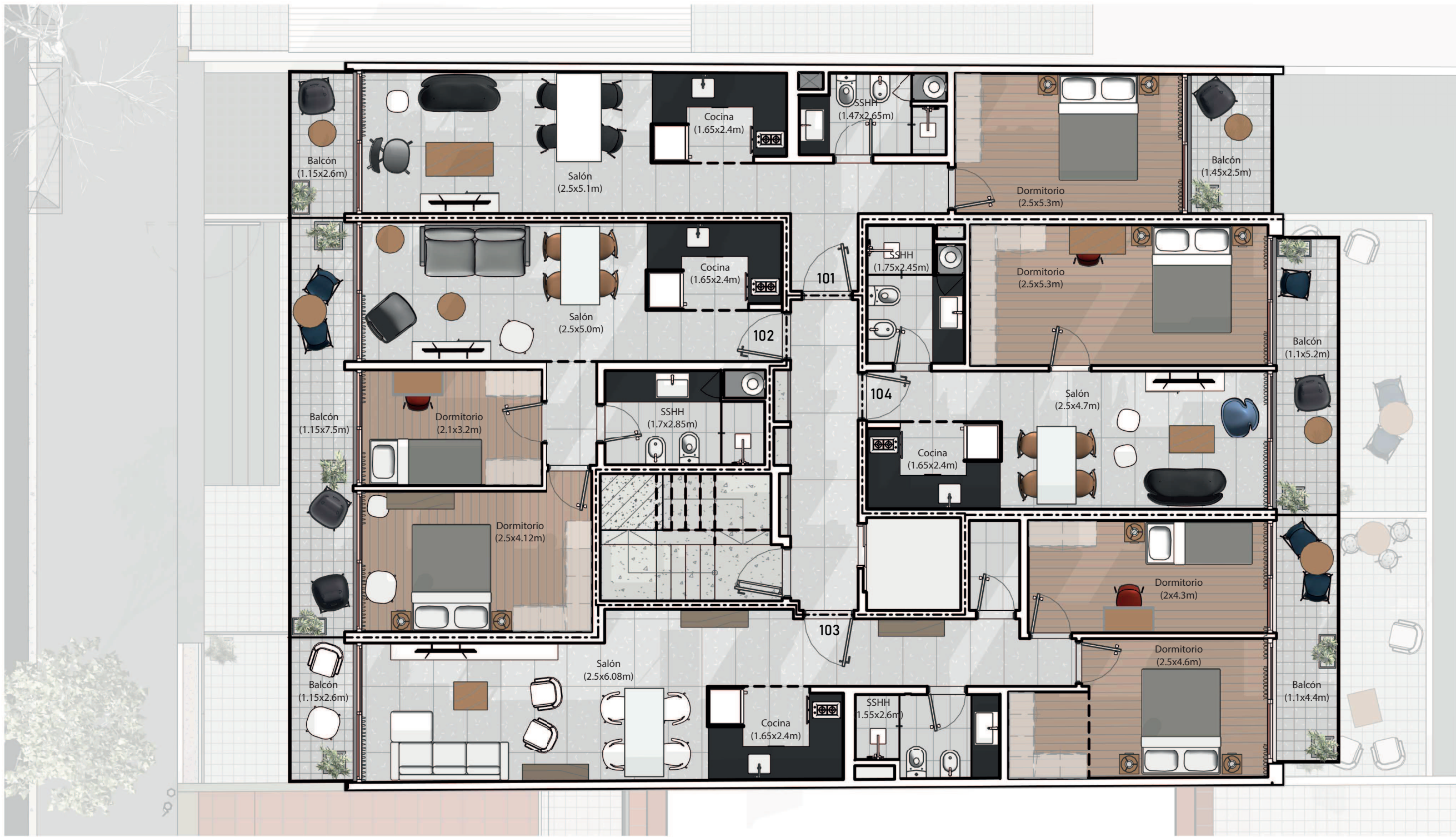
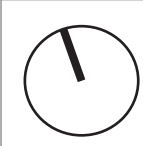
Apto 002  
Un dormitorio

Unidad.....61.1m2  
Pacios.....21.1m2

Unidad.....39,7m2  
Patio.....14m2

Total.....82,2m2

Total.....53,7m2



Apto 101/501	Apto 102/502	Aptos 103/503	Apto 104/504
Un dormitorio	Dos dormitorios	Dos dormitorios	Un dormitorio
Unidad.....43,8m <sup>2</sup>	Unidad.....48,6m <sup>2</sup>	Unidad.....61,1m <sup>2</sup>	Unidad.....39,7m <sup>2</sup>
Balcones.....6,5m <sup>2</sup>	Balcón.....8,6m <sup>2</sup>	Balcones.....7,9m <sup>2</sup>	Balcón.....6,3m <sup>2</sup>
Total.....50,3m <sup>2</sup>	Total.....57,2m <sup>2</sup>	Total.....69m <sup>2</sup>	Total.....46m <sup>2</sup>





## MEMORIA DESCRIPTIVA doit.piedras

Para vivir o invertir en el centro de la ciudad de Salto  
El edificio se desarrolla en planta baja más 5 niveles.  
En planta baja se ubica el hall de acceso, 2 apartamentos y  
cocheras.  
En los niveles del 100 al 500 se desarrollan los apartamentos.

La presente memoria tiene como cometido describir los rasgos  
constructivos generales, así como el equipamiento incluido,  
pudiendo tener variaciones que en todos los casos serán  
superadoras a las descritas en esta memoria.

### ESTRUCTURA

Hormigón armado.

### PAREDES

La totalidad de las paredes serán de ticholo.  
Las exteriores serán de doble muro con lana de vidrio como  
aislación térmica.  
Las interiores serán terminadas finamente con enduido  
+ pintura y revestidas con cerámico tipo porcelanato en  
cocina y baño.

### CIELORRASOS

Los cielorrasos en baños y cocinas serán de yeso terminados  
finamente con enduido.

### ENTREPISOS

Losa de hormigón armado, terminado con enduido en su cara inferior.

### PISOS

Los pisos serán de porcelanato de 1° calidad, en dormitorios serán flotantes.

### ABERTURAS

Serán de aluminio en color negro, en dormitorios llevarán cortinas de enrollar de  
aluminio con alma de poliuretano.

### SISTEMAS E INSTALACIONES DE UNIDADES

Canalizaciones de TV cable en living comedor.

Intercomunicador con el acceso.

Previsión para la instalación de equipo Split en todos los ambientes habitables.

### INSTALACIONES SANITARIAS

Instalación para agua caliente y fría con cañería termofusión y desagües en PVC  
y/o polipropileno.

### PINTURA

En el interior de los apartamentos serán pintados con dos manos de pintura látex  
interior de primera calidad.  
En cielorrasos pintura para cielorrasos anti hongos.

## DESCRIPCIÓN POR LOCALES

### LIVING COMEDOR

Pavimento de piso porcelanato de primera calidad.  
Aberturas de aluminio color negro.  
Previsión para Aire acondicionado Split frio-calor.  
Puertas interiores y de acceso en madera.

### DORMITORIOS

Pavimento de piso flotante de alto tránsito.  
Aberturas de aluminio color negro, sistema mono- block con cortina de enrollar en aluminio y poliuretano.  
Previsión para Aire acondicionado Split frio-calor.

### BAÑOS

Pavimentos y revestimientos en porcellanato o cerámicos de primera calidad.  
Aparatos sanitarios, lavatorio con mueble integrado y grifería monocomando de primera calidad.  
Mueble con bache incorporada a definir por la dirección de obra.

### COCINAS

Pavimento porcelanato o cerámico de primera calidad.  
Mesada de granito seleccionado y finas terminaciones.  
Pileta de acero inoxidable con mezcladora monocomando.  
Se proveerán muebles bajo mesada ejecutados en melamínico.

### ACCESO

Puerta blindex de acceso peatonal.  
Portón metálico basculante con automatización para acceso vehicular

### EQUIPAMIENTO

Se entregaran con cada apartamento el siguiente equipamiento:  
Luminaria led en todos los ambientes, bajomesada de cocina y mueble bajomesada de baño