

doit.DOURO

DESARROLLA:



**CHAPUIS - DE SOUZA - CARBONE
ARQUITECTOS**



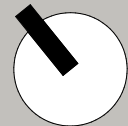
doit.DOURO

Juan Maria Gutierrez

RIO D OURO



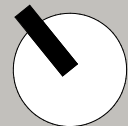
VISTA ISOMÉTRICA



RÍO D OURO

JUAN MARÍA GUTIERREZ





RÍO D OURO

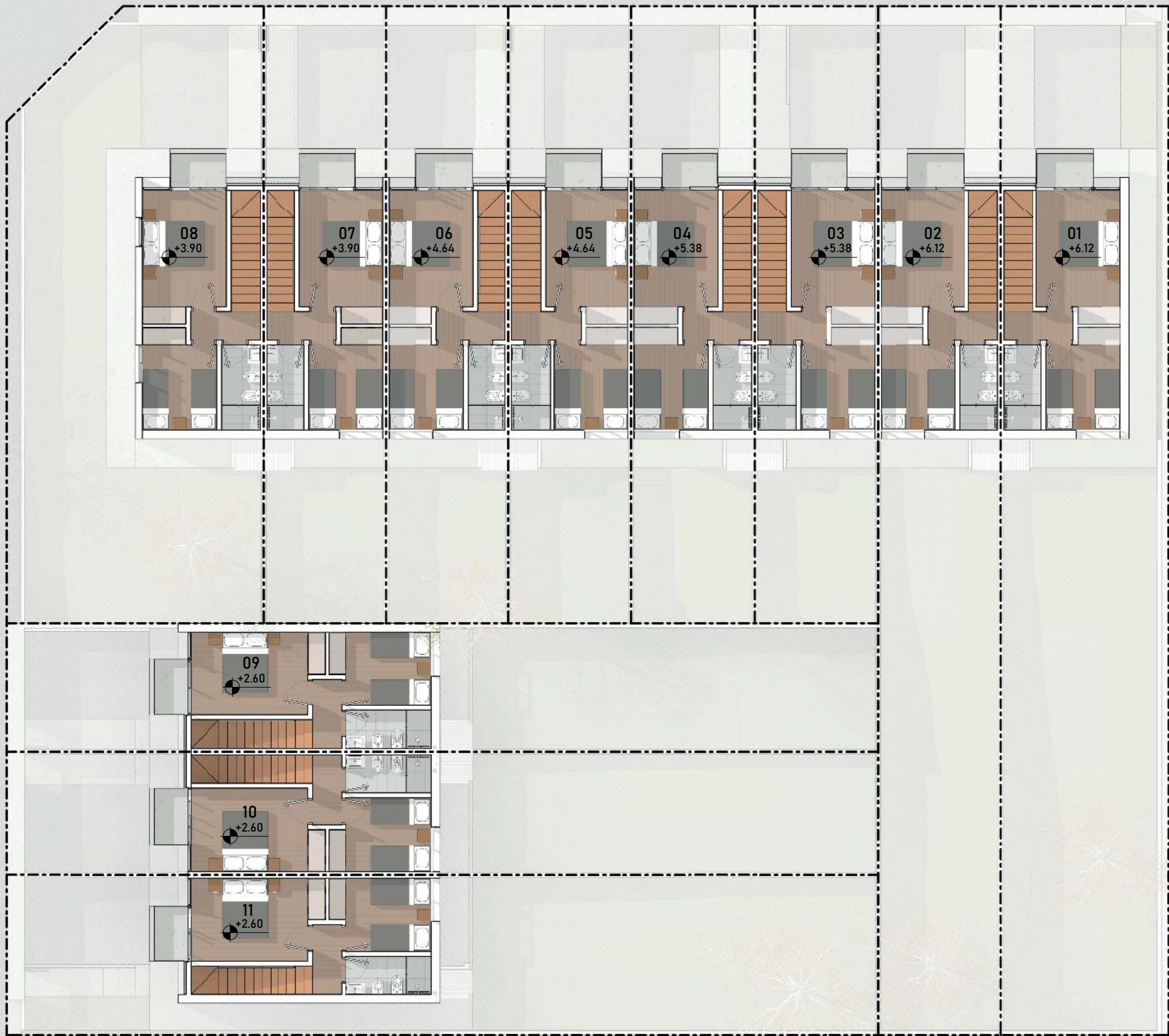
JUAN MARÍA GUTIERREZ





RÍO D OURO

JUAN MARÍA GUTIERREZ





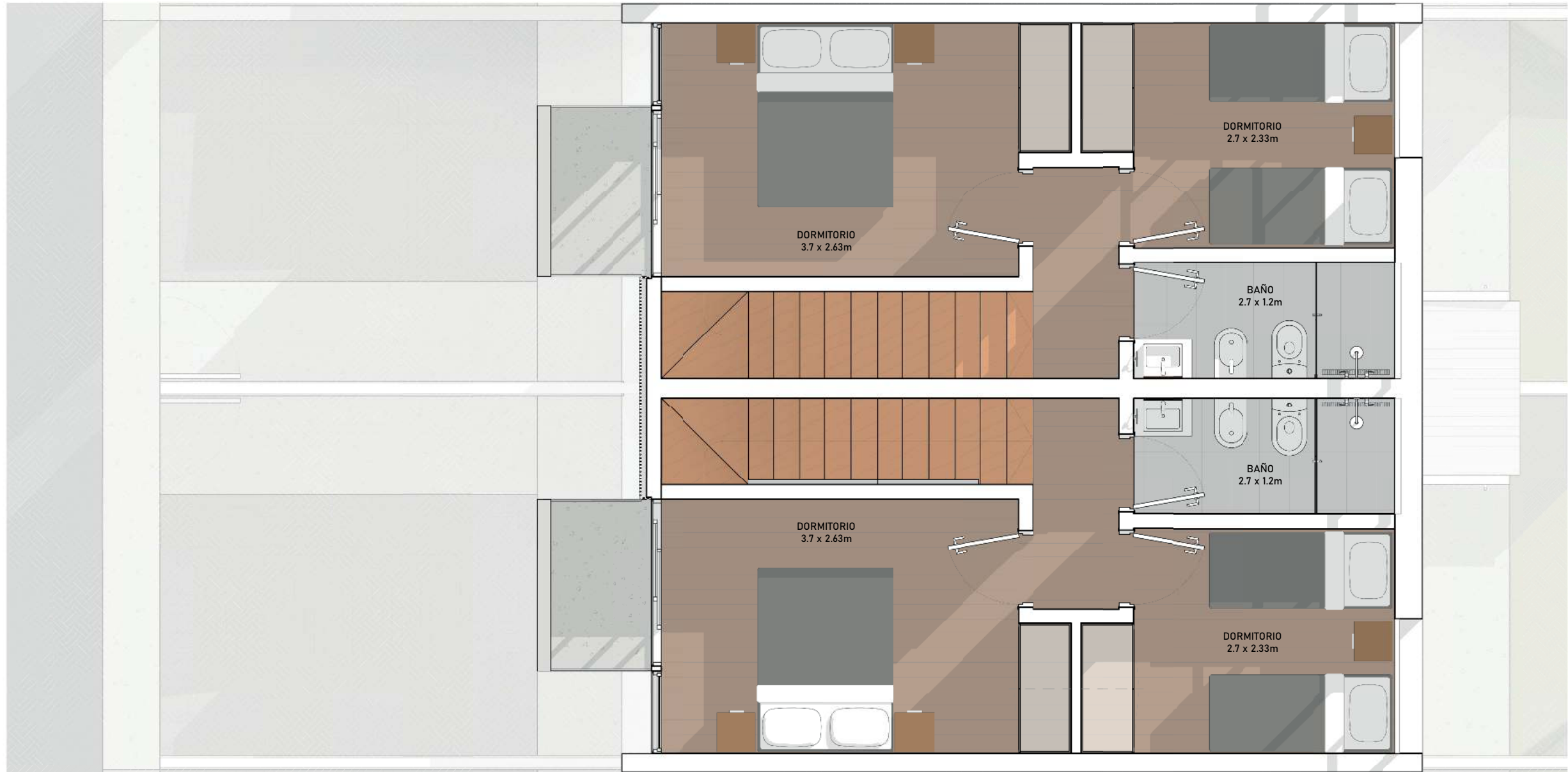
FACHADA RÍO D OURO
1 : 150



FACHADA JUAN MARÍA GUTIERREZ
1 : 150



PLANTA BAJA
1:50



PLANTA ALTA
1:50





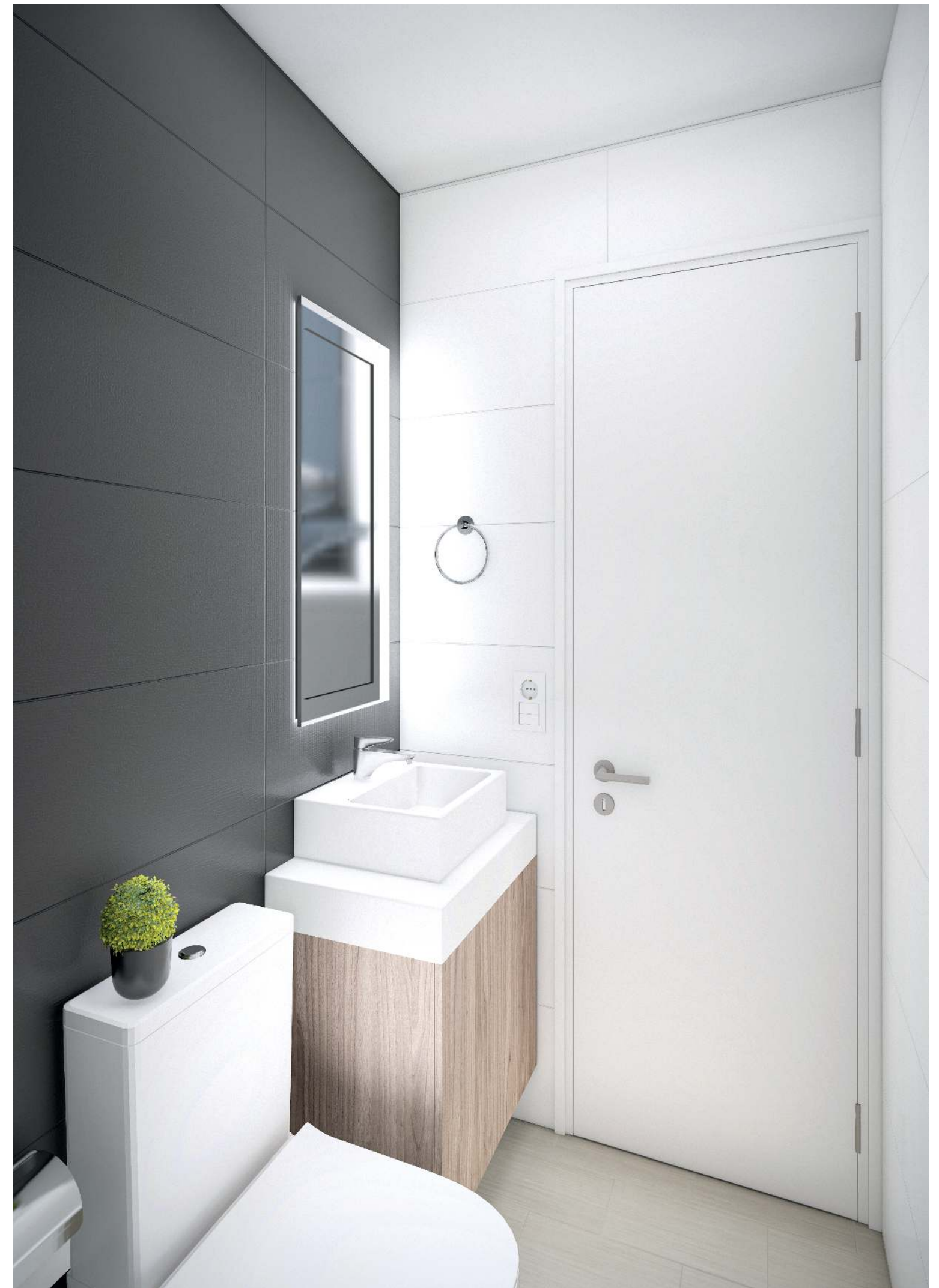












MEMORIA DESCRIPTIVA DOIT.DOURO

La presente memoria tiene como cometido describir los rasgos constructivos generales, así como el equipamiento incluido, pudiendo tener variaciones que en todos los casos serán superadoras a las descritas en esta memoria.

CIMENTACIÓN

La cimentación será sobre una platea de hormigón apoyada sobre un relleno compactado.

PAREDES

La totalidad de las paredes serán de ladrillo de campo. Las exteriores serán de doble muro con lana de vidrio como aislación térmica, y terminadas finamente con bolseado en ambas caras.

Las interiores serán de ladrillo bolseadas en ambas caras y revestidas con cerámico tipo porcelanato en cocina y baño.

TECHOS/CIELORRASOS

Los techos serán de chapa tipo econopanel apoyadas sobre perfiles galvanizados tipo "C". Los cielorrasos en Planta Alta serán de yeso y la aislación térmica de lana de vidrio de 50mm con film de aluminio.

ENTREPISOS

Losa de hormigón armado, terminado con enduido en su cara inferior.

PISOS

Los pisos en planta baja serán de porcelanato de 1° calidad así como en el hall y baño de planta alta, en dormitorios serán flotantes.

ABERTURAS

Serán de aluminio en color negro, en dormitorios llevarán cortinas de enrollar de aluminio con alma de poliuretano.

SISTEMAS E INSTALACIONES DE UNIDADES

Canalizaciones de TV cable en living comedor.

Intercomunicador con el acceso.

Previsión para la instalación de equipo Split en todos los ambientes habitables: alimentación eléctrica y drenaje (equipo no incluido).

INSTALACIONES SANITARIAS

Instalación para agua caliente y fría con cañería termofusión y desagües en PVC y/o polipropileno.

PINTURA

En el interior de los apartamentos sobre el ladrillo finamente terminados los apartamentos serán pintados con dos manos de pintura látex interior de primera calidad.

En cielorrasos pintura para cielorrasos anti hongos.

DESCRIPCIÓN POR LOCALES

LIVING COMEDOR

Pavimento de piso porcellanato de primera calidad.
Aberturas de aluminio color negro.
Previsión para Aire acondicionado Split frio-calor.
Puertas interiores y de acceso en madera.

DORMITORIOS

Pavimento de piso flotante de alto transito.
Aberturas de aluminio color negro, sistema mono-block con cortina de enrollar en aluminio y poliuretano.
Previsión para Aire acondicionado Split frio-calor.

BAÑOS

Pavimentos y revestimientos en porcellanato o cerámicos de primera calidad.
Aparatos sanitarios, lavatorio con mueble integrado y grifería monocomando de primera calidad.
Mueble con bacha incorporada a definir por la dirección de obra.
Mampara de Vidrio (vidrio fijo de 60cm).

COCINAS

Pavimento porcelanato o cerámico de primera calidad.
Mesada de granito seleccionado y finas terminaciones.
Pileta de acero inoxidable con mezcladora monocomando.
Se proveerán muebles bajo mesada y aéreo ejecutados en melamínico.

ACCESO

Puerta y portón metálico batiente.
Separadores entre unidades en tubulares metálicos y metal desplegado.

FONDO

Muro divisorio entre unidades en malla electrosoldada altura 2mts.