

# doit.araúcho

M O N T E V I D E O

PROYECTA Y DESARROLLA:



COMERCIALIZAN:



ASESORA:

**PérezdelCastillo**  
& Asociados

[www.doit.uy](http://www.doit.uy)



don't see it



kinder

Avda. Gral. Rivera

doit.araúcho



Escuela N° 83

Avda. Ing. Luis Ponce  
Calle Francisco Araúcho

Universidad de  
Montevideo

Montevideo College  
Primary School

Bulevar Gral. Artigas

Jardín

Plaza Varela

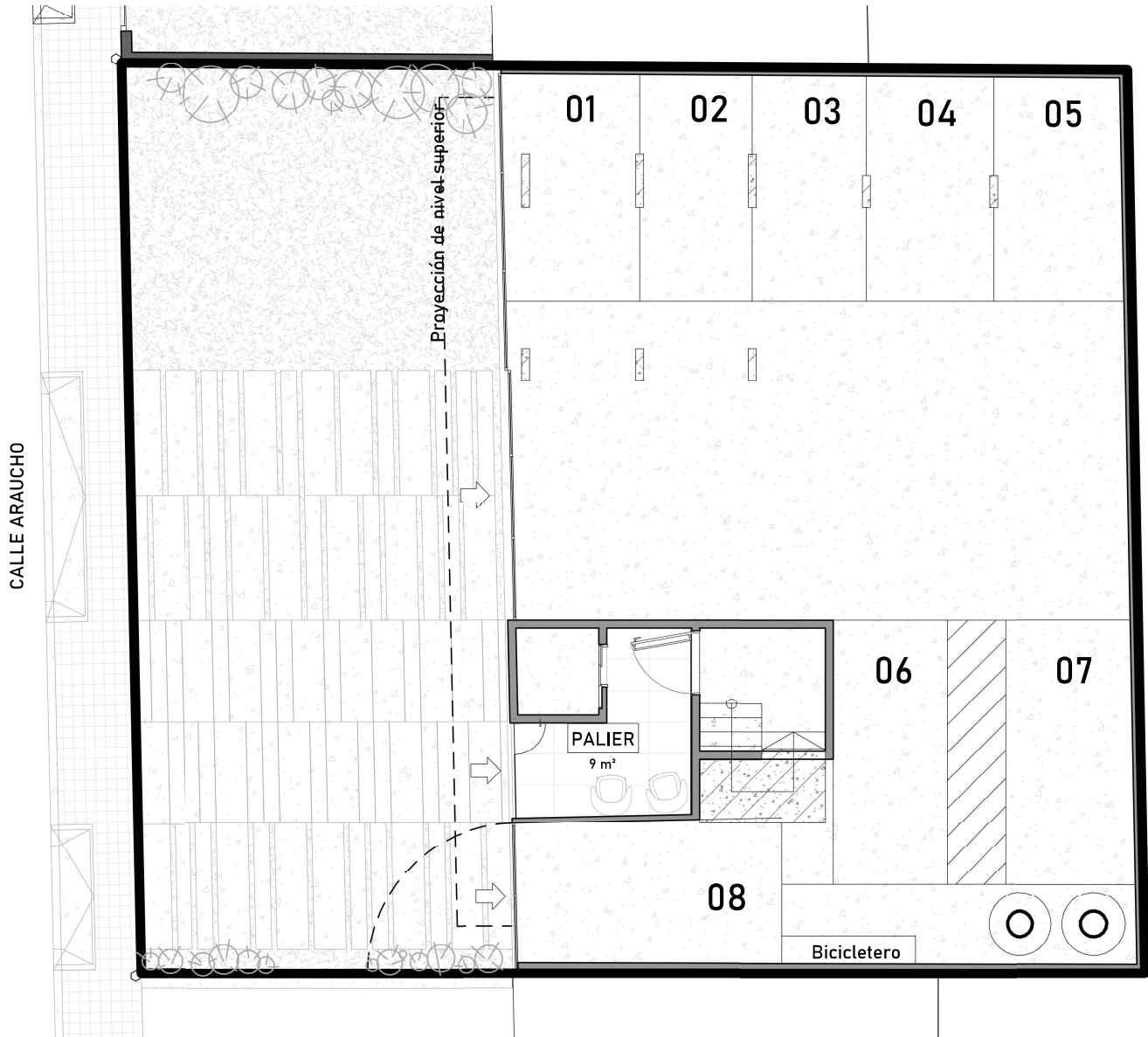
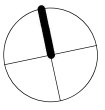
Avda. Brasil



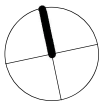
doi araicho



FACHADA CALLE ARAÚCHO

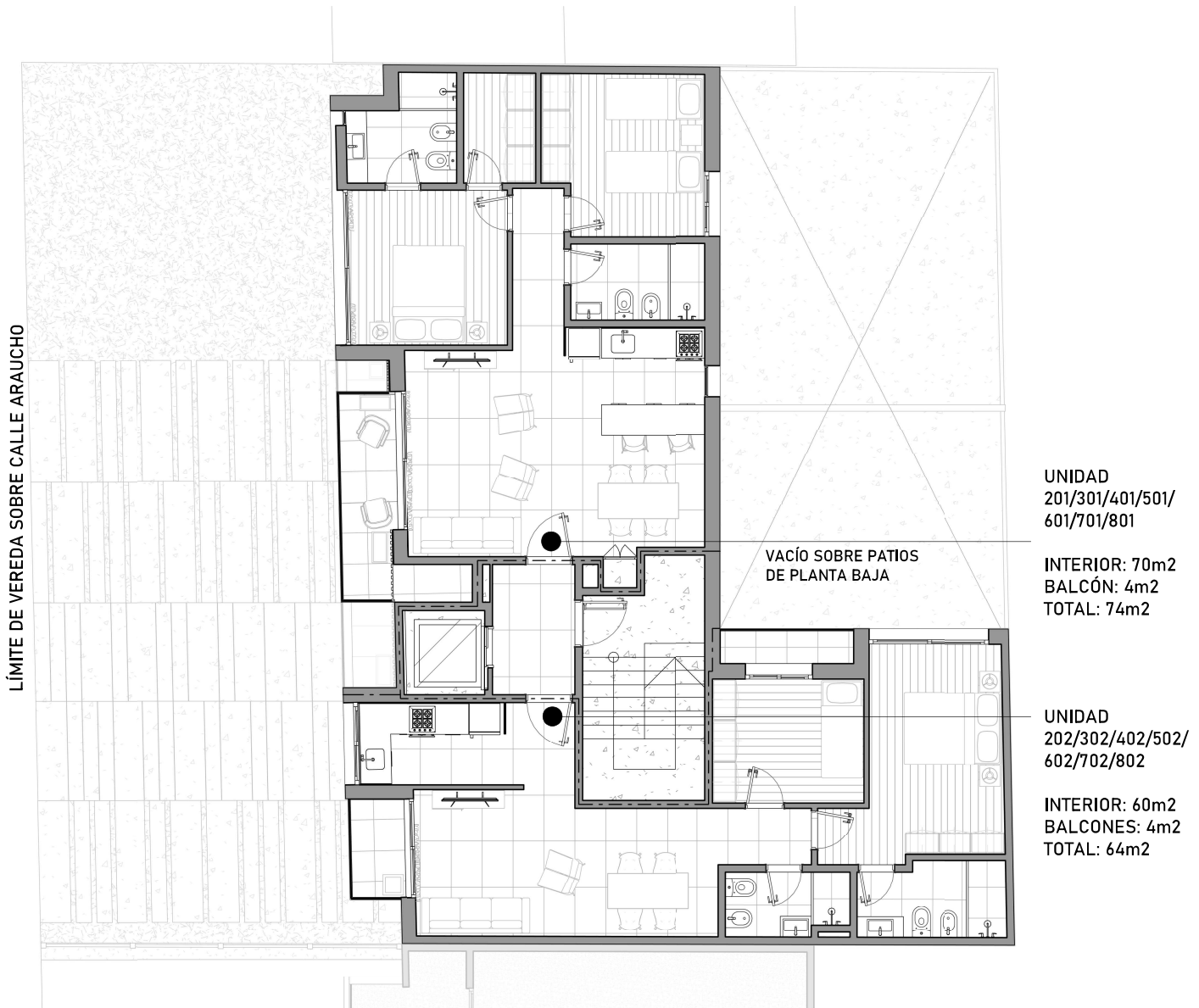
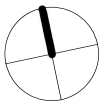


PLANTA BAJA  
1:125



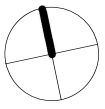
PLANTA N100

1 : 125



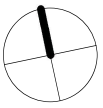
PLANTA N200/300/400/500/600/700/800

1 : 125



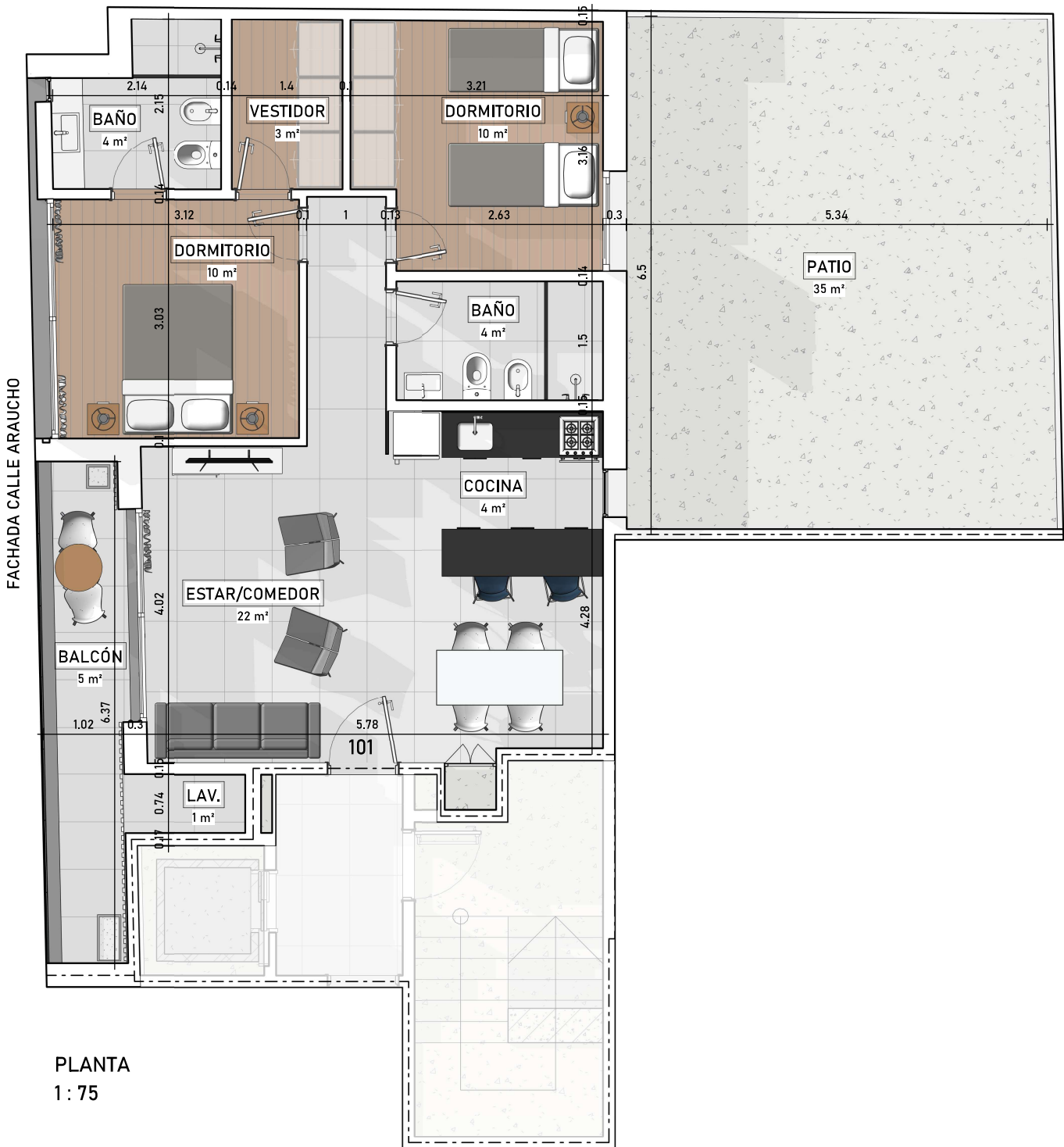
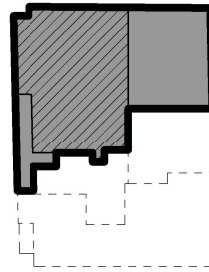
NIVEL 900

1:125



# UNIDAD 101

INTERIOR: 70m<sup>2</sup>  
PATIO: 35m<sup>2</sup>  
BALCÓN: 5m<sup>2</sup>  
TOTAL: 110m<sup>2</sup>

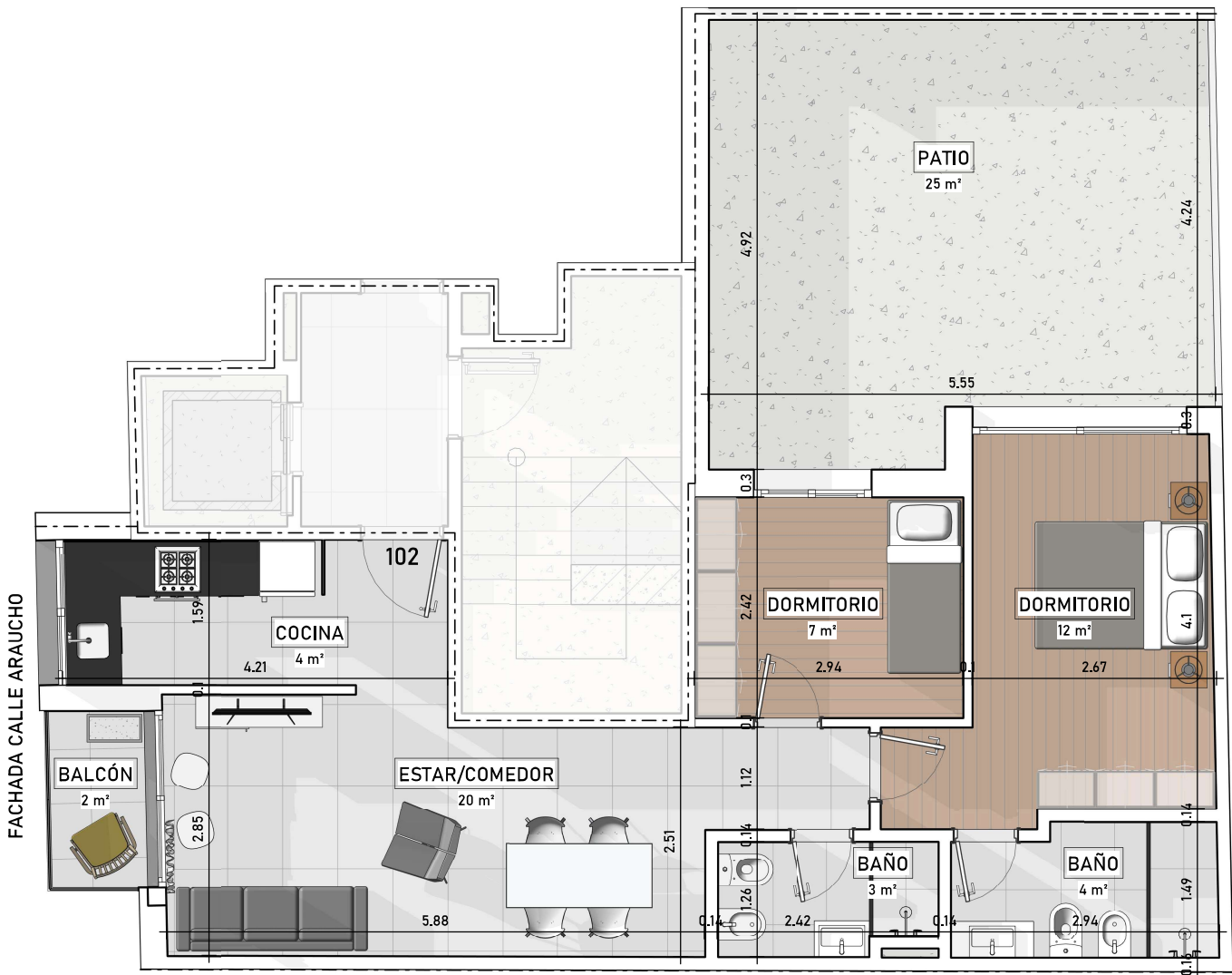
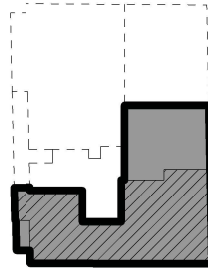


PLANTA  
1:75

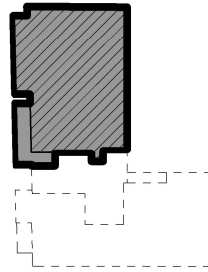
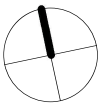


# UNIDAD 102

INTERIOR: 60m<sup>2</sup>  
PATIO: 25m<sup>2</sup>  
BALCÓN: 2m<sup>2</sup>  
TOTAL: 87m<sup>2</sup>



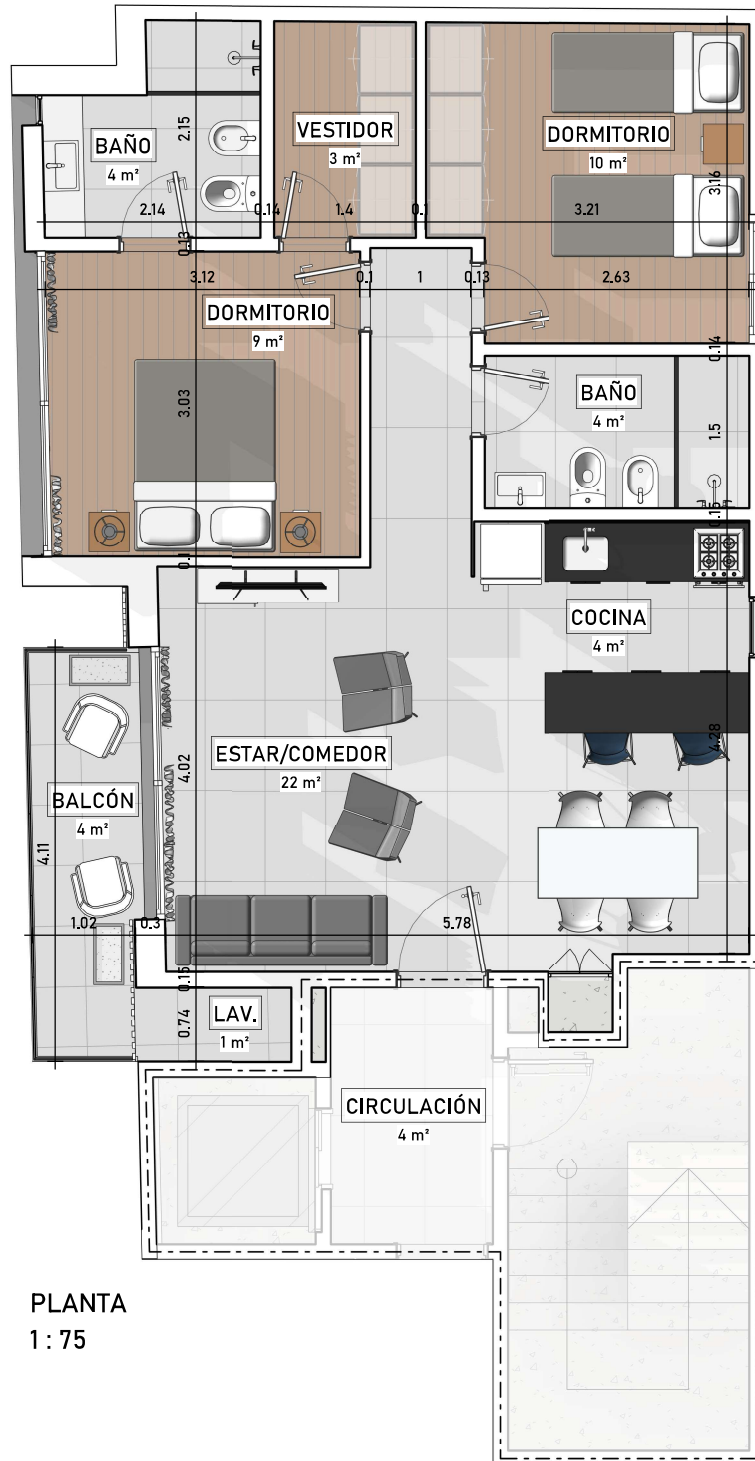
PLANTA  
1:75



doit.araúcho

UNIDADES  
201/301/401/  
501/601/701/  
801

INTERIOR: 70m2  
BALCÓN: 4m2  
TOTAL: 74m2



PLANTA  
1:75









## MEMORIA DESCRIPTIVA doit.araúcho

Para vivir o invertir en uno de los puntos más estratégico y emblemáticos de Montevideo. Sobre calle Araúcho, en el encuentro con las importantes avenidas Rivera y Ponce. El proyecto consiste en una torre con 16 apartamentos de dos dormitorios, con hall de acceso, cocheras techadas y azotea con usos generales.

### PLANTA BAJA

Desde el acceso cuenta con palier recibidor, ocho estacionamientos vehiculares bajo techo y espacio para bicicletas.

### NIVEL 100

Cuenta con dos unidades de apartamento, cada una con dos dormitorios y patio: Tipología 1a, con un área de 70m<sup>2</sup> interior, incluyendo living/comedor con cocina integrada con mesada isla, dormitorio principal con vestidor independiente y baño en suite, segundo dormitorio y baño general. Además un patio a cielo abierto de 35m<sup>2</sup> hacia el fondo y balcón al frente con lavadero independiente, sumando el área un total de 110m<sup>2</sup>.

Tipología 2a, con un área de 60m<sup>2</sup> interiores, cuenta con living/comedor con cocina aislada, baño general, amplio dormitorio principal con baño en suite y espacio para ropería, y segundo dormitorio. Cuenta con patio abierto de 25m<sup>2</sup> hacia el fondo y balcón hacia el frente, completando un área total de 87m<sup>2</sup>.

### NIVEL 200 a 800

Los siete niveles cuentan cada uno con las mismas dos tipologías:

Tipología 1b, con un área interior de 70m<sup>2</sup>, incluyendo living/comedor con cocina integrada con mesada isla, dormitorio principal con vestidor independiente y baño en suite, segundo dormitorio y baño general. Cuenta con balcón hacia el frente con lavadero, completando un área total de 74m<sup>2</sup>

Tipología 2b, con un área interior de 60m<sup>2</sup>, cuenta con living/comedor, cocina aislada, baño general, amplio dormitorio principal con baño en suite y espacio para ropería/vestidor y segundo dormitorio. Cuenta con balcón hacia el frente con salida desde estar y balcón al fondo con salida desde segundo dormitorio, conformando un área total de 64m<sup>2</sup>.

### NIVEL 900

El noveno nivel cuenta con barbacoa con churrasquera, mesada con pileta, baño accesible y una amplia terraza hacia el frente y balcón al fondo.

Cuenta también con sala de gimnasio con independiente también equipada con baño accesible, balcón al frente y una amplia terraza hacia el fondo.

# MEMORIA TÉCNICA doit.araúcho

## **ESTRUCTURA**

Hormigón armado.

## **PAREDES**

Al exterior cuenta con doble muro de ticholo revocado con lana de vidrio como aislación térmica.

Al interior serán de ticholo revocado y terminadas finamente con enduído pintado.

Cocinas y baños se revestirán con porcelanato.

## **CIELORRASOS**

En baños y cocinas serán de yeso terminados finamente con enduído.

En el resto de locales será losa de hormigón armado terminada con enduído pintado.

## **PISOS**

Los estares, comedores, cocinas y baños contarán con pisos de porcelanato de 1ra calidad, mientras que los dormitorios llevarán piso flotante de alto tránsito símil madera.

## **ACCESO**

Puerta blindex con de acceso peatonal con comunicador.

Portones metálicos de metal desplegado, automatizado para acceso principal y manual para acceso secundario.

## **ABERTURAS**

Puertas interiores y de acceso en madera.

Las ventanas serán corredizas en aluminio color negro.

Los dormitorios llevaran cortinas de enrollar de aluminio con alma de poliuretano.

## **SISTEMAS E INSTALACIONES DE UNIDADES**

Luminarias LED de embutir en todos los ambientes

Canalizaciones de TV cable en living comedor.

Intercomunicador con el acceso.

Previsión para la instalación de equipo Split en todos los ambientes habitables.

## **INSTALACIONES SANITARIAS**

Instalación para agua caliente y fría con cañería termofusión y desagües en PVC y/o polipropileno.

Previsión para lavarropas.

## **PINTURA**

En el interior de los apartamentos serán pintados con dos manos de pintura látex interior de primera calidad.

En cielorrasos pintura para cielorrasos anti hongos.

## **COCINAS**

Mesada de granito seleccionado y finas terminaciones.

Pileta de acero inoxidable con mezcladora monocomando.

Muebles bajo mesada ejecutados en melamínico.

Opcional: instalación de anafe eléctrica, horno de empotrar y campana de extracción y muebles aéreos ejecutados en melamínico

## **BAÑOS**

Aparatos sanitarios y griferías monocomando.

Lavatorio con mueble integrado.

Aplicques de baño.