

doit.riviera

C O S T A N E R A P A Y S A N D Ú

DESARROLLA:



CHAPUIS - DE SOUZA - CARBONE
ARQUITECTOS

DESARROLLA:



INMOBILIARIA
MANNISE



INMOBILIARIA
PAYSANDU

www.chapuisdesouzacarbhone.com













doit.riviera

Entre Ríos

Damaso A. Larranaga

Juan María Gutiérrez



24

23

22

21

20

19

17

16

15

14

13

18

12

11

10

09

01

02

03

04

05

06

07

08

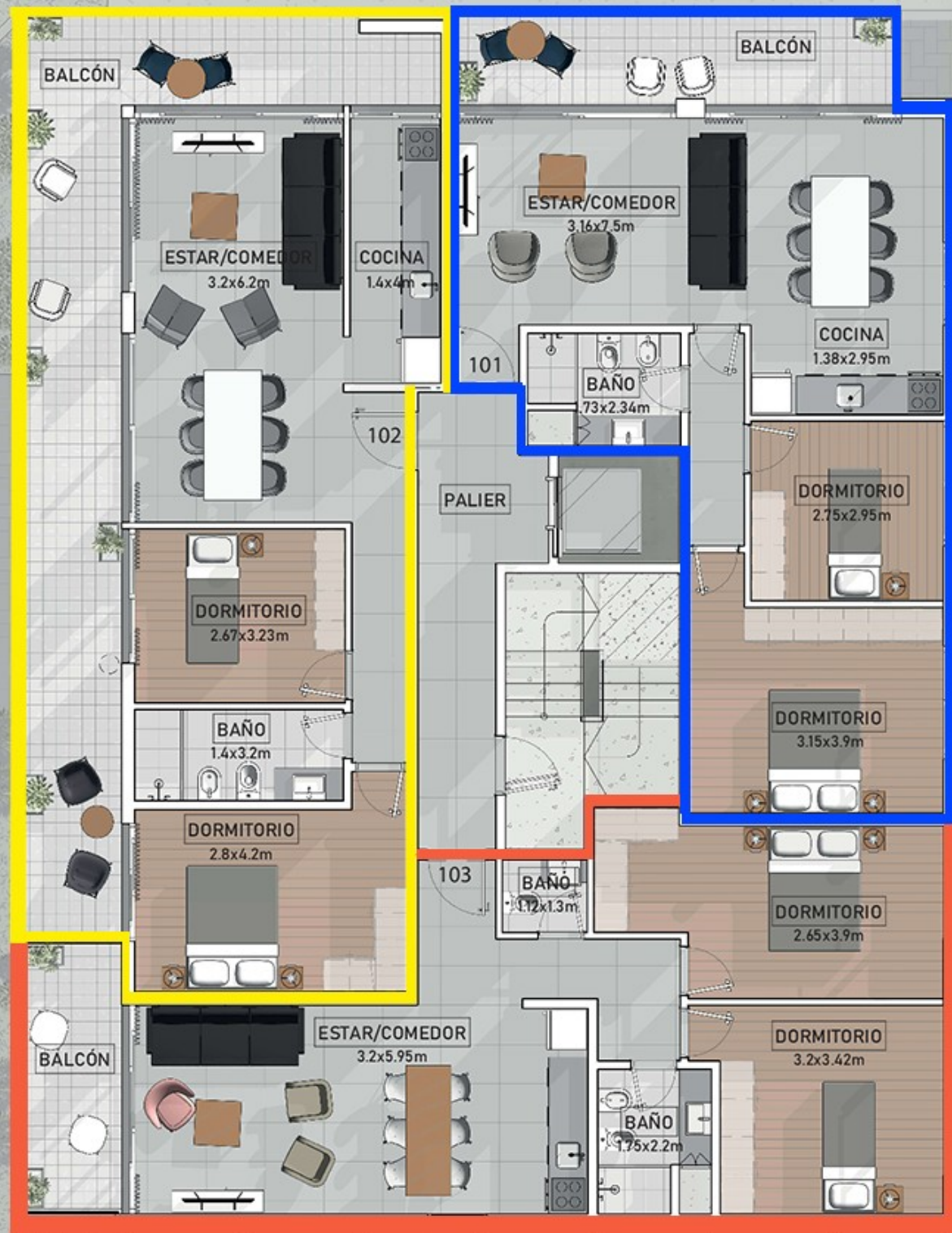
PALIER
6.33x5.12m

SALA TÉCNICA
2.10x4.43m

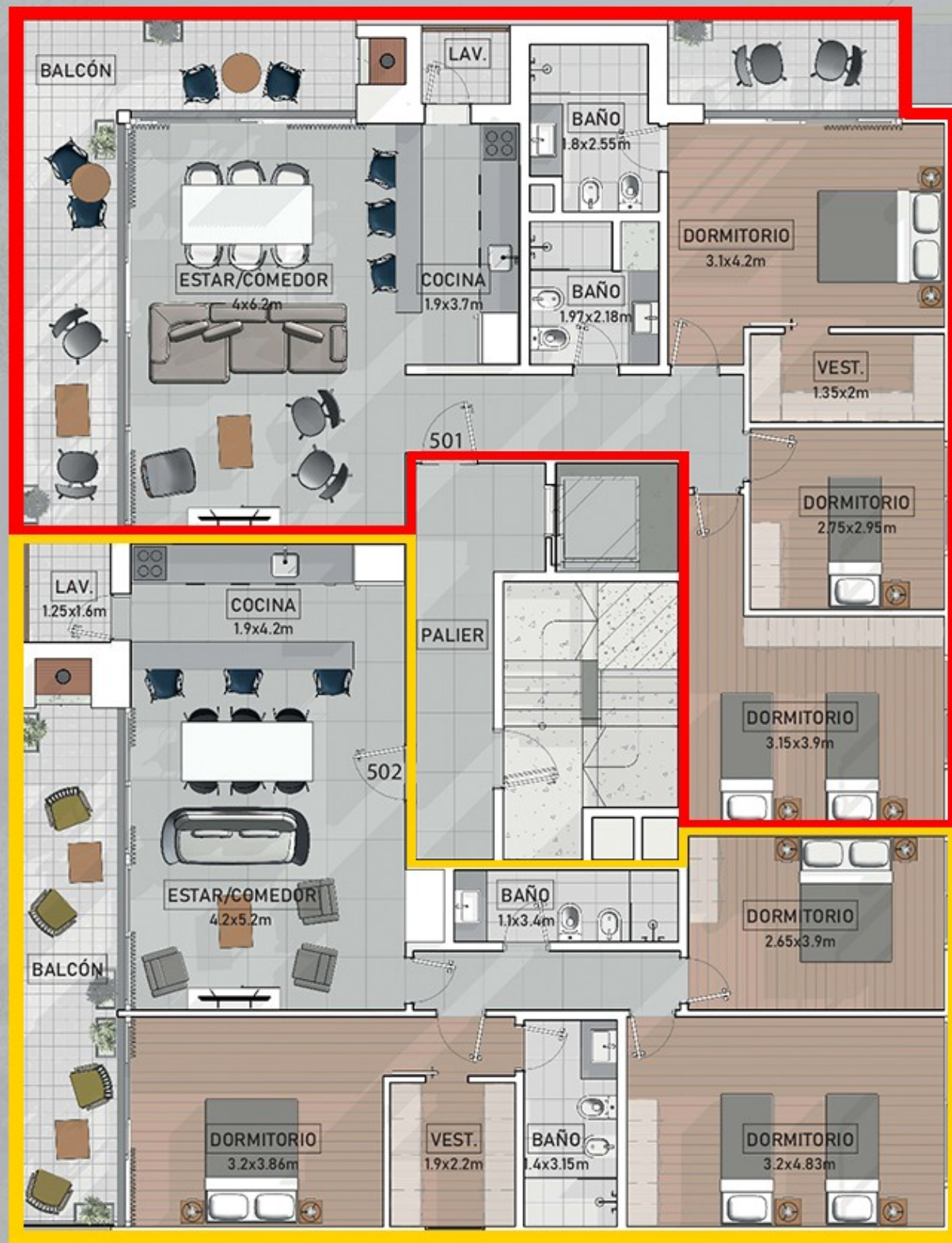
BAÑO
1.16x2.55m

GIMNASIO
2.94x8.2m

PISCINA
5.54x12.4m



Apto 101	Apto 102	Apto 103
Unidad.....66m ²	Unidad.....65m ²	Unidad.....69m ²
Balcón.....10m ²	Lavadero.....2.4m ²	Balcón.....7m ²
	Balcón.....27m ²	
Total.....76m ²	Total.....94.4m ²	Total.....76m ²



Apto 501	█	Apto 502	█
Unidad.....	103m ²	Unidad.....	102m ²
Lavadero.....	2.0m ²	Lavadero.....	2.4m ²
Balcón.....	24.5m ²	Balcón.....	14m ²
Total.....	129.5m ²	Total.....	118.4m ²

















MEMORIA DESCRIPTIVA do it.Riviera Paysandú.

Para vivir o invertir en una de las zonas más exclusivas de la ciudad de Paysandú, frente al Río Uruguay.

El edificio se desarrolla en planta baja más 11 niveles.

En planta baja se ubica el hall de acceso gimnasio y piscina techada y climatizada. Cuenta además con estacionamiento techado para 24 vehículos y salas técnicas.

Entre los niveles 100 al 400 se desarrollan apartamentos de dos dormitorios(planta tipo A).

Los niveles 500 al 1000 (planta tipo B) se conforman de dos apartamentos de tres dormitorios cada uno.

El nivel 1100 cuenta con dos barbacoas y terraza, con vistas inmejorables al Río Uruguay.

La presente memoria tiene como cometido describir los rasgos constructivos generales, así como el equipamiento incluido, pudiendo tener variaciones que en todos los casos serán superadoras a las descritas en esta memoria.

PAREDES

La totalidad de las paredes serán de ticholo.

Las exteriores serán de doble muro con lana de vidrio como aislación térmica.

Las interiores serán terminadas finamente con enduído + pintura y revestidas con cerámico tipo porcelanato en cocina y baño.

CIELORRASOS

Los cielorrasos en baños y cocinas serán de yeso terminados finamente con enduído .

ENTREPISOS

Losa de hormigón armado, terminado con enduído en su cara inferior.

PISOS

Los pisos serán de porcelanato de 1° calidad, en dormitorios serán flotantes.

ABERTURAS

Serán de aluminio en color negro, en living serán con vidrio DVH, en dormitorios llevaran cortinas de enrollar de aluminio con alma de poliuretano.

SISTEMAS E INSTALACIONES DE UNIDADES

Canalizaciones de TV cable en living comedor.

Intercomunicador con el acceso.

Previsión para la instalación de equipo Split en todos los ambientes habitables: alimentación eléctrica y drenaje (equipo no incluido).

INSTALACIONES SANITARIAS

Instalación para agua caliente y fría con cañería termofusión y desagües en PVC y/o polipropileno.

PINTURA

En el interior de los apartamentos sobre los apartamentos serán pintados con dos manos de pintura látex interior de primera calidad.

En cielorrasos pintura para cielorrasos anti hongos.

DESCRIPCIÓN POR LOCALES

LIVING COMEDOR

Pavimento de piso porcelanato de primera calidad.
Aberturas de aluminio color negro con DVH.
Previsión para Aire acondicionado Split frio-calor.
Puertas interiores y de acceso en madera.

DORMITORIOS

Pavimento de piso flotante de alto tránsito.
Aberturas de aluminio color negro, sistema mono- block con cortina de enrollar en aluminio y poliuretano.
Frente de placares ejecutados en melamínico.
Previsión para Aire acondicionado Split frio-calor.

BAÑOS

Pavimentos y revestimientos en porcelanato o cerámicos de primera calidad.
Aparatos sanitarios, lavatorio con mueble integrado y grifería monocomando de primera calidad.
Mueble con bacha incorporada a definir por la dirección de obra.
Mampara de Vidrio (vidrio fijo de 60cm).

COCINAS

Pavimento porcelanato o cerámico de primera calidad.
Mesada de granito seleccionado y finas terminaciones.
Pileta de acero inoxidable con mezcladora monocomando.
Se proveerán muebles bajo mesada y aéreo ejecutados en melamínico.

ACCESO

Puerta y portón metálico basculante con previsión para automatización.

EQUIPAMIENTO

Se entregaran cada apartamento con el siguiente equipamiento:
Luminaria LED en todos los ambientes.
Horno de empotrar, anafe eléctrica y campana extractora.